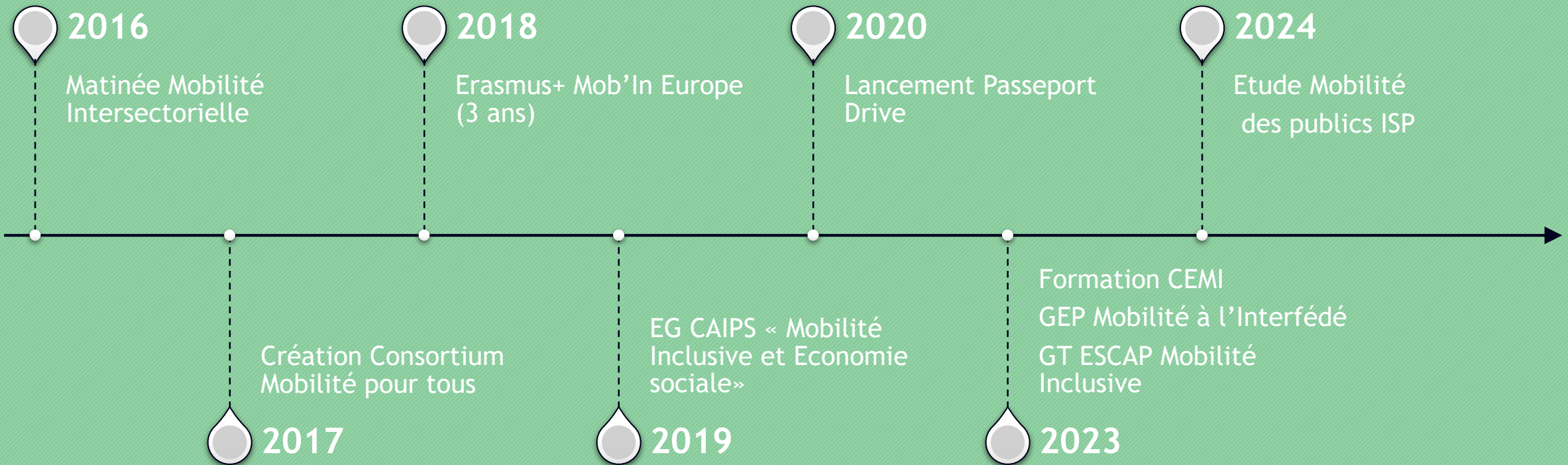


Mobilité des publics ISP

2017-2024

Consortium Mobilité pour tous - 08 octobre 2024

Jalons 2017-2024



Mobilité inclusive

Un horizon

- Une société dont chaque citoyen est en capacité de se déplacer

Une stratégie

- Une politique wallonne de mobilité qui vise l'inclusivité en matière de mobilité

Des acteurs

- Usagers
- Secteur public
- Secteur associatif
- Entreprises

Espaces de travail sur la mobilité

GT FD ISP Mobilité & Permis B

- Travailleurs et affiliés des fédés ISP
- Information, Mutualisation, Innovation (à la demande du terrain)

Consortium Mobilité pour tous

- Acteurs ISP (IF, PromSoc, RdQ, Mire, CRI...) et Mobilité (CdM, Drive Mut, Taxistop...)
- Réseautage, information, constats, sensibilisation, interpellation

Partenariat Mob'In Europe

- Caips, Mob'In France, Ateliere fara Frontiere (Roumanie)
- Recommandations politiques et ressources pédagogiques Mobilté/Permis

Espaces de travail sur la mobilité

COPILs Passeport Drive

- RW, Forem et opérateurs ISP / RW, Forem et auto-écoles agréées
- Suivi, monitoring et ajustements du dispositif Passeport Drive

Formation CEMI et GEP Mobilité

- Travailleurs CISP via Interfédé
- Formation et mise en réseau de conseillers en mobilité-insertion pour les CISP

GT Escap Mobilité Inclusive et Economie sociale

- Chercheurs et professionnels de la mobilité, de l'ES et de l'ISP
- Base de données relationnelle, plaidoyer Mobilité-Inclusivité, analyse de dispositifs Mobilité d'ES

Recommandations du Consortium Mobilité

Accompagnement et soutien à la mobilité

Conseillers en Mobilité-Insertion

Ateliers Mobilité en ISP

Parcs de véhicules et d'équipements de mobilité (pour test, partage, location...)

Formations à la conduite

Maintien des moyens
Passeport Drive mais réforme des modalités

Simplification examen théorique Permis B

Egalité d'accès aux séances spéciales

Auto-écoles sociales

Transports en commun

Redéploiement

Information inclusive

Diversification des moyens de transports

Politique tarifaire

Déclaration de Politique régionale

« Multimodalité intelligente »

« Les plateformes multimodales et les nœuds de correspondance seront développés. (...) Les centrales locales de mobilité assureront leur mission de développement de l'intermodalité et d'accompagnement, notamment auprès des publics à faible compétences numérique. ».

Sécurité routière « vision zéro »

« Le Gouvernement prendra en compte la problématique de l'analphabétisme et d'autres barrières sociales dans la formation et l'accès au permis de conduire. Il maintiendra la filière libre, prévoira des séances adaptées de formation théorique et facilitera l'accès à la formation au permis de conduire (B, C ou D) pour les publics en insertion socioprofessionnelle. »

« Transports en commun »

« (...) renforcer l'offre de transports en commun et sa qualité, notamment vers les pôles d'emploi (zonings, grandes industries, centres-villes, aéroports), ainsi qu'en soirée et les week-ends (...) à partir d'un réseau retravaillé, en tenant notamment compte de la demande de transport et avec un type d'offres adaptée au taux de fréquentation et aux réalités de la ruralité. ».

Quelques chiffres

Comment se déplacent les stagiaires CISP ?

- 80% se déplacent à pied plusieurs fois par semaine
- Plus de 50% se déplacent en bus plusieurs fois par semaine
- 30% se déplacent en voiture, comme conducteur ou passager
- Moins de 15% circulent régulièrement à vélo

Quelles sont leurs ressources pour déplacer ?

- 3 sur 10 ont un vélo en bon état
- 4 sur 10 détiennent un permis de conduire valide
- 4 sur 10 ont accès une voiture en bon état et assurée

Quelques chiffres

Que disent-ils et elles de leur mobilité ?

- 34% déclarent qu'il leur est difficile de se déplacer à pied
- 35% déclarent qu'il leur est difficile de se déplacer en train
- 63% déclarent qu'il leur est difficile de se déplacer en voiture
- 70% déclarent qu'il leur est difficile de se déplacer à vélo

Quelles sont les difficultés rapportées ?

- À pied : distance excessive, santé défaillante, météo
- En train : offre insuffisante, coût excessif, faible maîtrise des procédures
- En voiture : pas de permis, pas de voiture, peur de conduire
- A vélo : pas de vélo, déficit d'infrastructures et d'équipements collectifs, danger

Que faire d'ores et déjà en ISP ?

Multimodalité et mobilités actives

Sensibilisation et formation des travailleurs et des bénéficiaires

Ateliers Mobilité collectifs et coaching mobilité individuel: diagnostic, plan d'action, activités et sorties didactiques, ...

Apprentissage de la conduite

Modules de préparation permis B théorique

Cours pratiques sous filière libre avec instructeur breveté

Accompagnement social pour la formation pratique en auto-école

Solutions de mobilité

Connaissance des services
Partenariats

Ateliers collectifs et coaching individuel autour des transports collectifs et partagés

Accompagnement individuel sur les dispositifs d'aide financière

Que faire d'ores et déjà en ISP ?

Multimodalité et mobilités actives

Sensibilisation et formation des travailleurs et des bénéficiaires

Ateliers Mobilité collectifs et coaching mobilité individuel: diagnostic, plan d'action, activités et sorties didactiques, ...

Formations à la conduite

Modules de préparation permis B théorique

Cours pratiques sous filière libre avec instructeur breveté

Accompagnement social pour la formation pratique en auto-école

Solutions de mobilité collectives

Cadastrage et partenariats

Ateliers collectifs et coaching individuel autour des transports collectifs et partagés

Accompagnement individuel sur les dispositifs d'aide financière

Des ressources

Matériel
andragogique

Partenaires

Etudes et
recherche

<http://mobineurope.eu>

The image shows two overlapping website screenshots. The top screenshot is the MobIn Europe website, featuring the logo 'MOBINEUROPE PARTNERSHIP FOR INCLUSIVE MOBILITY' and a navigation menu with 'Accueil', 'Présentation', 'Espaces', 'News', and 'Contact'. The main heading reads 'Bienvenue sur le site de MobIn Europe' with a sub-label 'ACCUEIL' and a button 'AMELIORER MA MOBILITE'. The bottom screenshot is the 'Portail de la mobilité en Wallonie' website, showing a search bar, a navigation menu with 'Je suis', 'Politiques de mobilité', 'Outils', 'Documentation', 'Agenda', 'Acteurs', and 'Actualités', and a dropdown menu for 'Documentation' listing items like 'CeMaphore', 'CeMathèque', 'Le CeM'Atelier', 'Question de CeM', 'Séurothèque', and 'Publications mobilité'. A banner at the bottom of the second screenshot reads 'Semaine de la Mobilité' with a URL: <https://mobilite.wallonie.be/home/centre-de-documentation/publications-mobilite.html>.

<http://mobilite.wallonie.be>

Consortium Mobilité pour tous : quid ?

Information sur la
mobilité
(réglementation,
actu, projets...) ?

Représentation
(travail politique) ?

Services
(conseil et
accompagnement
de structures) ?

Formation
(professionnalisati
on des acteurs
mobilité en ISP) ?