

**Colloque Lire et Ecrire :  
La mobilité, une question sociale**

08 octobre 2024

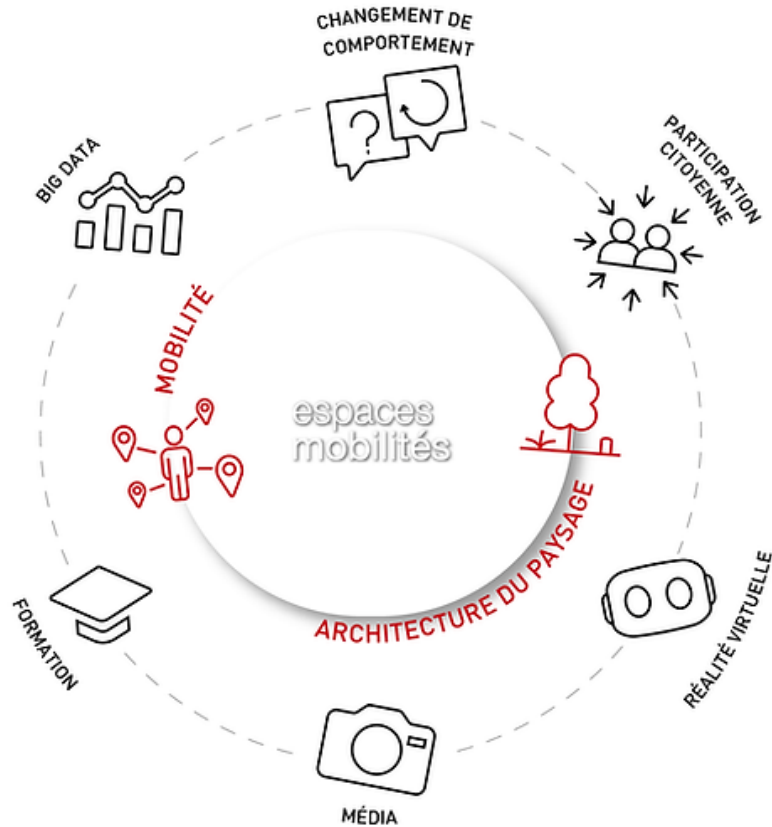
## **L'IMPACT DE LA DIVERSITÉ DES MODES DE TRANSPORT ET DE FINANCEMENT**

**Van Pestel Alexandre : Espaces-Mobilités**

espaces mobilités



# Qui sommes-nous ?



## Alexandre Van Pestel

Administrateur du bureau **Espaces-Mobilités**

espaces  
mobilités

- Etudes stratégiques de mobilités locales et supra locale
- Nouvelles mobilités
- Déclinaisons en aménagement d'espaces public
- Accompagnement des pouvoirs publics et du secteur privé
- Expérimentation et formation

➔ Travail sur de nombreux projets de mobilité en région wallonne et bruxelloise

# Qui sommes-nous ?

- Nous avons travaillé également spécifiquement sur la mobilité inclusive et l'accompagnement des personnes
  - Elaboration du projet : « Coordinations régionale et locales des initiatives de mobilité rurale alternative »  
→ **Colloque « Mobilité inclusive et solidaire » en 2018**
  - Accompagnement COCOF : L'organisation du transport scolaire pour les enfants à besoins spécifiques qui transporte chaque jour plus de 300 élèves grâce à 200 circuits de transport.
  - Accompagnement de centrales de mobilité pour le redéploiement de l'AOT

# Sujets abordés



Complexité de  
« l'écosystème »  
mobilité

Les IMRA



Centrales de  
mobilité et  
accompagnement

➔ Introduction à l'atelier de l'après-midi

ATELIER

2

13h30 - 15h30 - Les Dentellières

LES ENJEUX LIÉS AUX TERRITOIRES

*Rita Stilmant - Lire et Ecrire Luxembourg*  
*Alexandre Van Pestel - Espaces mobilités*

- Comment vit-on le territoire rural en matière de mobilité ?
- Les centrales locales de mobilité et les initiatives de mobilité rurale alternative.
- Les actions mises en place pour les personnes en difficulté de lecture et d'écriture



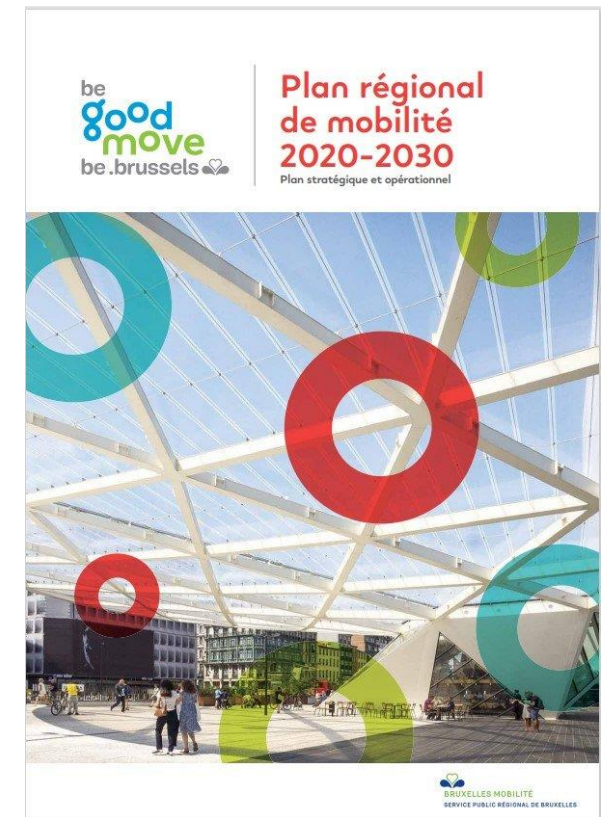
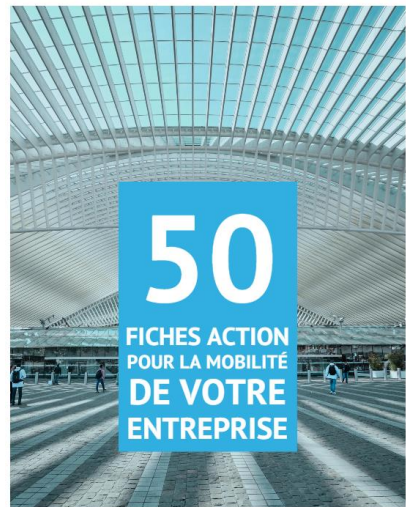
Lire et Écrire

# Complexité de l'écosystème mobilité



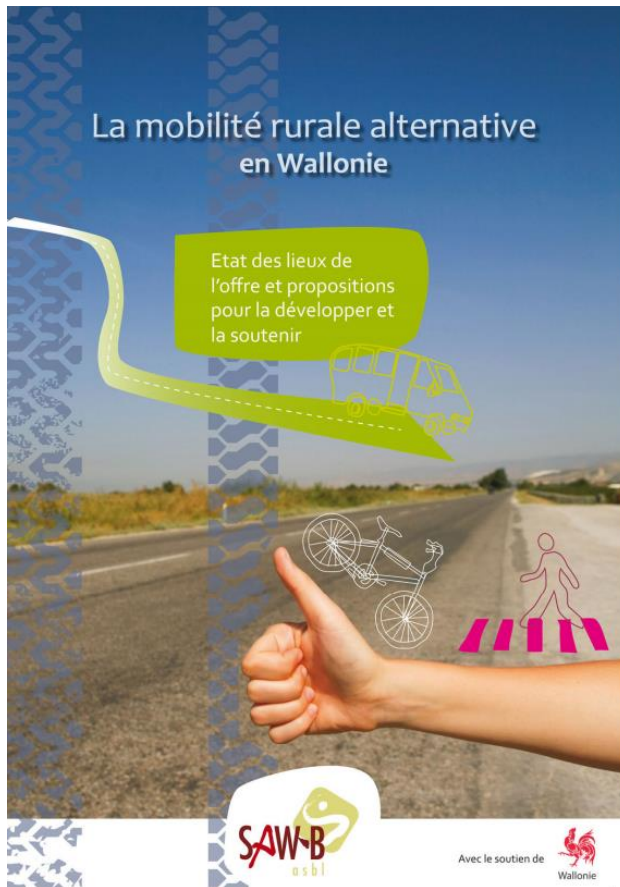
# La Mobilité au centre des préoccupations

- Thématique qui touche tous les secteurs : pouvoirs régionaux et locaux, secteur économique et de l'emploi, acteurs sociaux, milieu scolaire et de la formation, milieu médicalisé, développement rural ....



# La Mobilité au centre des préoccupations

- Thématiques de cohésion sociale, d'inclusion, ... sont devenus des sujets à part entière même si moins médiatique !



L'écosystème de la mobilité est un domaine complexe en raison de la **diversité des acteurs, des technologies, des politiques publiques, et des comportements humains.**

- **Multiplicité des modes de transport**

La mobilité comprend les voitures individuelles, les transports en commun (bus, métro, tram), les modes actifs (marche, vélo), les voitures partagées (autopartage, covoiturage), le transport à la demande (collectif ou non), et les nouvelles solutions de micromobilité (trottinettes, ...)

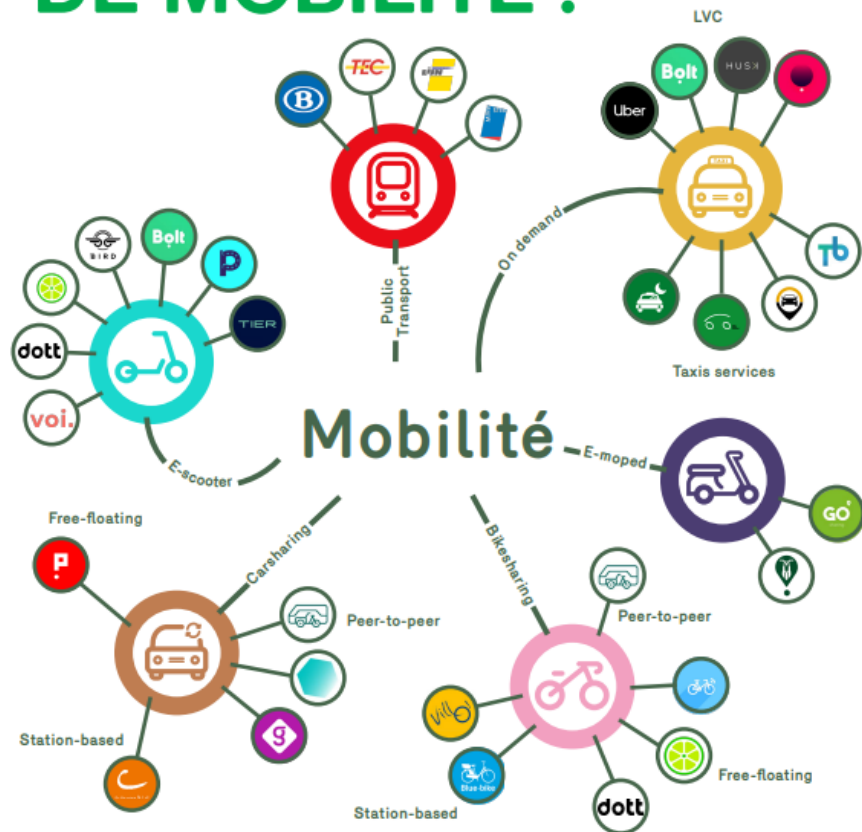
- **Intermodalité**

La transition parfois laborieuse entre les différents modes de transport, rupture de charge,...





À BRUXELLES,  
PAS MOINS DE  
30 SERVICES  
DE MOBILITÉ !



## MOBILITÉ

Stationner

Se déplacer

↳ Piéton

↳ Vélocité

↳ Trotinette

↳ Bus

↳ Train

↳ Bateau

↳ Covoiturage

↳ Taxi

↳ Liège Airport

↳ Véhicule partagé

Projets

Etudes de mobilité

Plan communal de mobilité

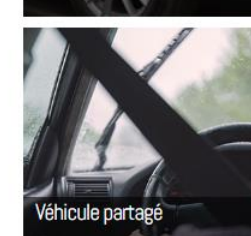
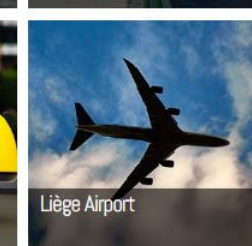
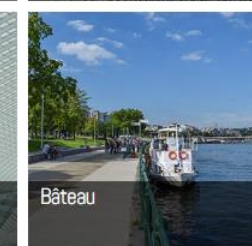
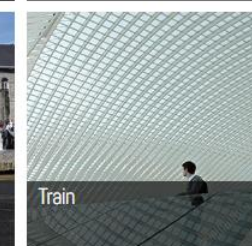
Mon école s'engage pour une autre Mobilité !

Actualités

Événements

## Se déplacer

Découvrez la liste des moyens de déplacements sur le territoire de la Ville de Liège



- **Inégalités d'accès**

Tous les citoyens n'ont pas le même accès aux différents modes de transport. Les zones rurales, les quartiers défavorisés peuvent être exclues des systèmes de mobilité performants.

- **Peu inclusif pour les personnes à mobilité réduite et les publics fragilisés**

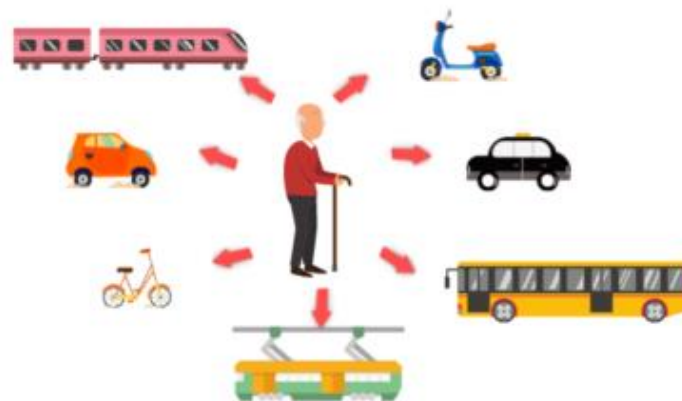
Difficulté souvent pour les systèmes de transport de tenir compte des personnes ayant des besoins spécifiques (handicap, mobilité réduite,...), ce qui demande des infrastructures et des solutions adaptées.

## INTERMODALITE

Possible pour toutes et tous ?



Esenca



Esenca

# Voiture, solution de simplicité ?

Image idéal actuel de la voiture !

- Liberté, contrôle de son itinéraire et de son temps de trajet
- Semble souvent la seule alternative dans les zones plus isolées



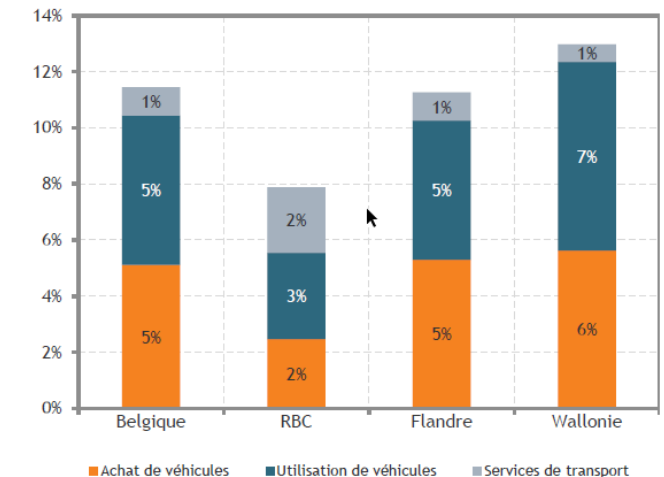
Pourtant générateur de craintes aussi

- Trafic : congestion, mixité des modes sur la voirie,...
- Stationnement : disponibilité, réglementation, ... tarif ?
- Zones LEZ et nouvelles réglementations

Quid pour un public fragilisé ?

- Difficulté d'accès au permis : cout élevé, difficulté d'apprentissage, accessibilité des cours et centres d'examen
- Accès au véhicule : possession, entretien, consommation,...

Part dans les dépenses totales



# Complexité du transport public

- **Complexité du réseau**

Pour qui n'est pas habitué aux transports en commun, comprendre les lignes de bus, de métro ou de train, les correspondances et les horaires peut être très complexe

Quelle ligne ? Quelle destination ? ou s'arrêter ?

→ Souvent peu intuitif avec peur de se perdre ou de mal comprendre le système

## Tec

- ✓ Lignes express
- ✓ Lignes classiques
- ✓ Lignes scolaires
- ✓ Tec à la demande...

+ Redéploiement en cours par l'AOT

### Les lignes du réseau TEC

Lignes circulant du lundi au dimanche toute l'année

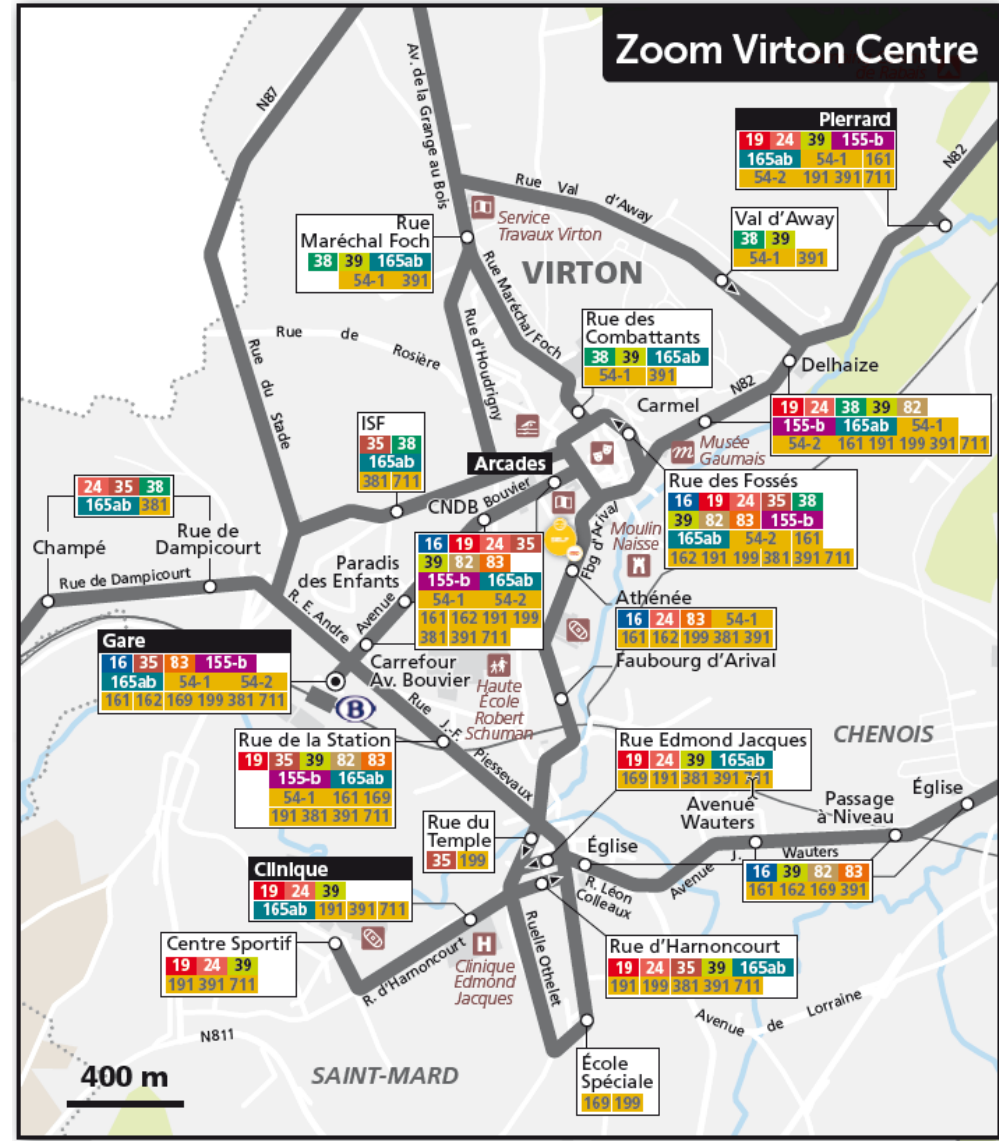
- 16 Virton - Athus - Arlon
- 19 Virton - Arlon

Lignes circulant du lundi au vendredi toute l'année

- 20 Châtillon - Rachecourt - Arlon
- 21 Battincourt - Athus - Arlon
- 22 Florenville - Arlon
- 24 Florenville - Gérardville - Virton
- 25 Heinsch - Arlon
- 26 Arlon - Frassem - Arlon
- 28 Marbehan - Arlon
- 29 Heinstert - Arlon
- 35 Montmédy - Virton
- 38 Virton - Lamorteau - Virton
- 39 Saint-Léger - Ruette - Virton
- 56 Libramont - Habay - Arlon
- 80 Bastogne - Arlon - Luxembourg
- 80-1 Arlon - Luxembourg
- 81 Saint-Vincent - Luxembourg
- 82 Virton - Saint-Léger - Arlon - Luxembourg
- 83 Saint-Mard - Virton - Aubange - Luxembourg
- 84 Marbehan - Habay - Arlon - Luxembourg
- 155b Saint-Mard - Virton - Marbehan
- 165ab Florenville - Virton - Saint-Mard
- 1011 Liège - Athus (Express)

Lignes circulant du lundi au vendredi en période scolaire

- 54-1 Habay-la-Neuve - Virton
- 54-2 Virton - Buzenol - Etalle - Habay
- 54-3 Vance - Etalle - Habay
- 161 Virton - Athus - Arlon
- 162 Willancourt - Virton
- 169 Aubange - Saint-Mard
- 191 Virton - Arlon
- 199 Arlon - Saint-Mard
- 201 Châtillon - Rachecourt - Arlon
- 211 Battincourt - Athus - Differt - Stockem
- 212 Rodange - Arlon
- 213 Messancy - Hondelange - Arlon
- 241 Waltzing - Arlon
- 242 Luxembourg - Steinfort - Arlon
- 291 Martelange - Arlon
- 292 Schodville - Attert
- 381 Torgny - Virton
- 391 Saint-Léger - Ruette - Virton
- 711 Virton - Mussy-la-Ville - Athus
- 721 Musson - Athus - Differt
- 722 Bascharage - Differt
- 723 Arlon - Differt
- 731 Saint-Léger - Athus
- 741 Arlon - Hondelange - Athus
- 751 Longwy - Athus
- 761 Guerlange - Athus





# Complexité du transport public

Même si il y a une amélioration au niveau communication et lisibilité

- Arrêt avec panneau dynamique
- Communication ciblée et site web
- Utilisation des applications → beaucoup d'utilisateurs ne sont pas familiers avec le smartphone et les applications de mobilité

### LES AVANTAGES

- 1 Une meilleure desserte du territoire avec des fréquences améliorées et de nouvelles liaisons;
- 2 Des correspondances prévues avec le réseau ferroviaire;
- 3 Un réseau plus lisible;
- 4 Un renforcement de l'offre pour les déplacements domicile-école;
- 5 Un service flexible, le « TEC à la demande », pour desservir des territoires moins denses;
- 6 Un réseau connectant la Wallonie à la France et au Grand-Duché de Luxembourg.



### VOTRE NOUVEAU RÉSEAU



**DESTINATIONS LIGNES EXPRESS ET CLASSIQUES**

- Bastogne - Luxembourg
- Florenville - Luxembourg
- Libramont - Bastogne
- Carignan - Florenville - Arlon
- Florenville Mirail - Florenville gare
- Arlon - Sierfort
- Habay - Hachy - Arlon
- Marbehan - Tinigtry - Virton
- Herbeumont - Betrix
- Behlème - Habay
- Légisic - Marbehan
- Marbehan - Habay
- Légisic - Neufchâteau - Libramont

**LÉGENDE**

- Lignes Express
- Lignes classiques
- Lignes scolaires
- Zones de transport à la demande
- (B) Gares

### COMMENT RÉSERVER MON TRAJET ?

**VIA L'APP TEC À LA DEMANDE OU LE SITE**

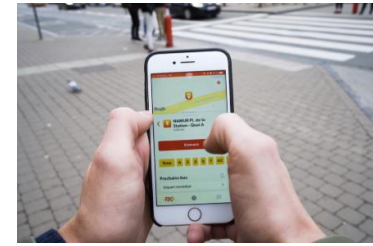
**VIA L'APP TEC À LA DEMANDE**

**OU PAR TÉLÉPHONE AU 081/25.35.55**

**QUE SE PASSE-T-IL LE JOUR DU VOYAGE ?**

**TEC À LA DEMANDE, LE VAN À PARTAGER**

**MODIFICATION DÈS LE 02/05/2024**






# Complexité du transport public

Et différentes sources d'appréhensions qui créent des réticences à l'utilisation du transport public

- Tarification/mode de paiement
- Changements imprévus (changement de quais, lignes de bus déviées, grèves, ... )
- Accessibilité des arrêts
- Sentiment d'insécurité

JE SOUHAITE →	UN TICKET	
	UNITAIRE*	
Quelle distance ? ↓	1 voyage	1 jour
<b>NEXT</b> 1 ou 2 zone(s)**	2,10	4,20
<b>HORIZON</b> Tout le réseau**, hors lignes Express	3	-
<b>EXPRESS</b> Tout le réseau**	5	8
Quel support ? →	 +supplément	

\*Les tickets unitaires sont plus chers lorsqu'ils sont achetés à bord : +0,50€/1 voyage +0,90€/1 jour Next +2€/1 jour Express.

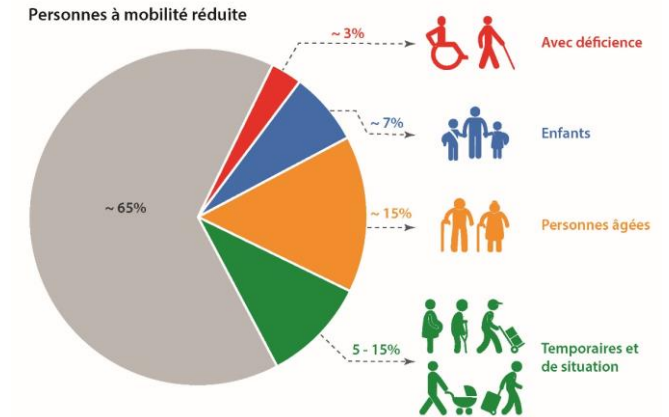
\*\*Les tickets Next, Horizon et Express ne sont pas valables pour voyager depuis et vers l'aéroport de Charleroi. Vous devez vous munir d'un ticket « Aéroport » pour effectuer ce trajet.

Un supplément de 0,30€ est d'application sur les tickets unitaires achetés sur cartes jetables, à l'exception du 1 jour Next (+0,20€).



- Mobilité piétonne → essentiellement dépendant des infrastructures qui doivent être sécurisées, continues, et adaptées aux PMR
- Mobilité cyclable, et surtout le VAE (vélo à assistance électrique), est en plein développement mais comprend encore beaucoup de freins
  - Accès au véhicule (achat, location, ....)
  - Disponibilité et qualité des infrastructures cyclables (itinéraires, équipements,...) surtout en milieu rural
  - Pratique du vélo ! → certaines personnes ne savent pas rouler à vélo et bcp ne se sentent pas à l'aise sur un vélo
  - Crainte à l'utilisation sur la route à proximité des autres modes

Selon une [étude](#) menée pour le Club des territoires et villes cyclables, 2,1 % des Français ne savent pas manœuvrer une bicyclette. Et environ 20 % de la population déclare ne pas être à l'aise sur un vélo.



## La mobilité, une question sociale ?



La mobilité est indéniablement une question sociale. Elle va bien au-delà du simple déplacement d'un point A à un point B et touche à des enjeux liés à l'équité, à l'accès aux opportunités économiques, à la qualité de vie, et à l'inclusion sociale

Pourtant cet écosystème de la mobilité est complexe pour la majorité des personnes, d'autant plus en milieu rural/périurbain, avec des barrières importantes à franchir !

- ➔ Même si des efforts sont faits à différents niveaux pour une mobilité plus inclusive, cela reste encore insuffisant et très inégal
- ➔ Le défi est donc considérable pour un public fragilisé au sens large (l'analphabétisme étant un public encore plus ciblé)

## Les barrières



SOCIOLOGICAL BARRIERS



FINANCIAL BARRIERS



PSYCHOLOGICAL BARRIERS



GEOGRAPHICAL BARRIERS



TECHNOLOGICAL BARRIERS

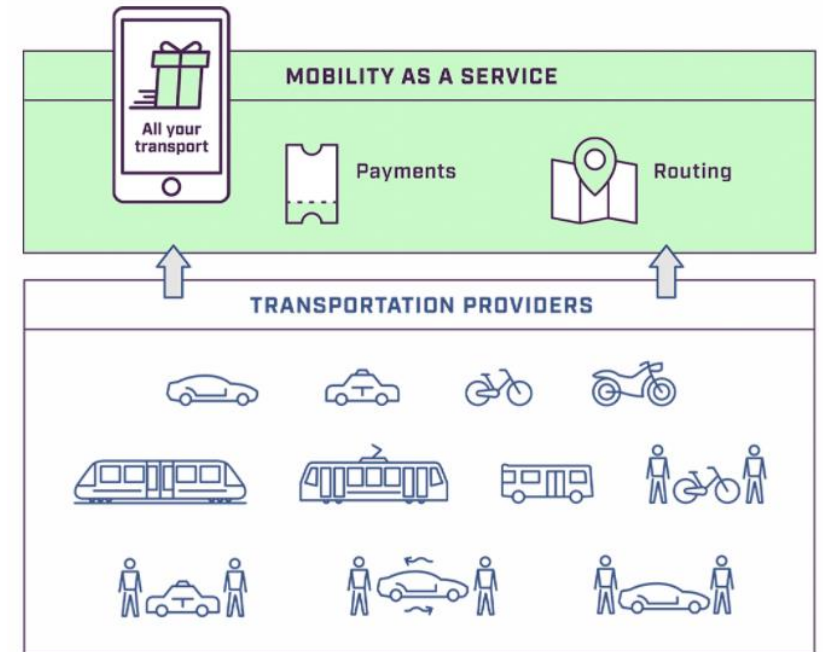
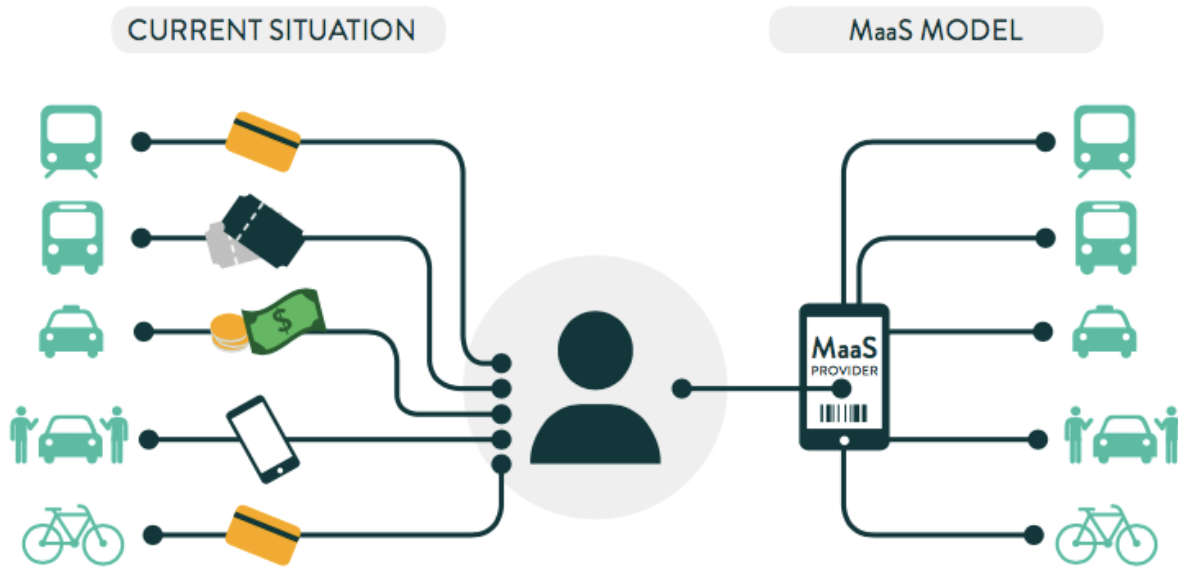


PHYSICAL BARRIERS

# Le MaaS comme nouvelle solution ?

- Concept de **MaaS** (= Mobility as a Service) se développe depuis 10 ans en Europe

Intégrer les différentes formes de mobilité pour faciliter la multimodalité et l'intermodalité



source: Kamarganni & Merys, 2016







# MaaS par différents leviers



La mobilité est autant si pas plus un processus émotionnel/humain qu'un processus technique => touche au quotidien de tout le monde

## Changement

Externe

Organisationnel

Rapide

Visible

Prédictible

Physique

Tangible

Technique



Humain

## Transition

Interne

Personnel

Lent

Invisible

Imprévisible

Psychologique

Intangible

- Accompagnement/coaching des utilisateurs



## E-mail

Le plus simple, le plus efficace. [Nous écrire](#)



## Vidéo conférence

30 min de coaching personnalisé en visio. [Prendre rdv](#)



## Messagerie

Laissez un message sur la boîte vocale du Mobility Coach, il vous répondra dans les 72h ouvrables. [Nous laisser un message au 02.808.48.11](#)



## Permanences

2 fois par mois, les personnes qui le souhaitent, qui ont des problèmes pour remplir leur prime, peuvent se rendre chez Bruxelles Environnement pour une prise en charge complète



- Centrales de mobilité

- Attention de ne **pas se focaliser que sur des initiatives a destination d'un public précis**
- Gérer en amont la mobilité de manière plus large et globale (tout public), surtout en milieu périurbain et rural où les solutions sont rares, solutionnera une grande partie des difficultés du public cible

## Solutions globales de mobilité

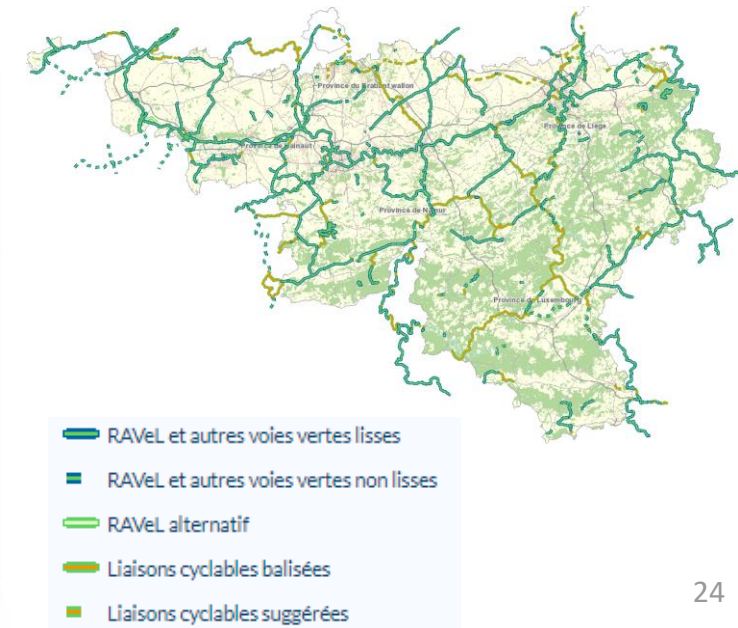
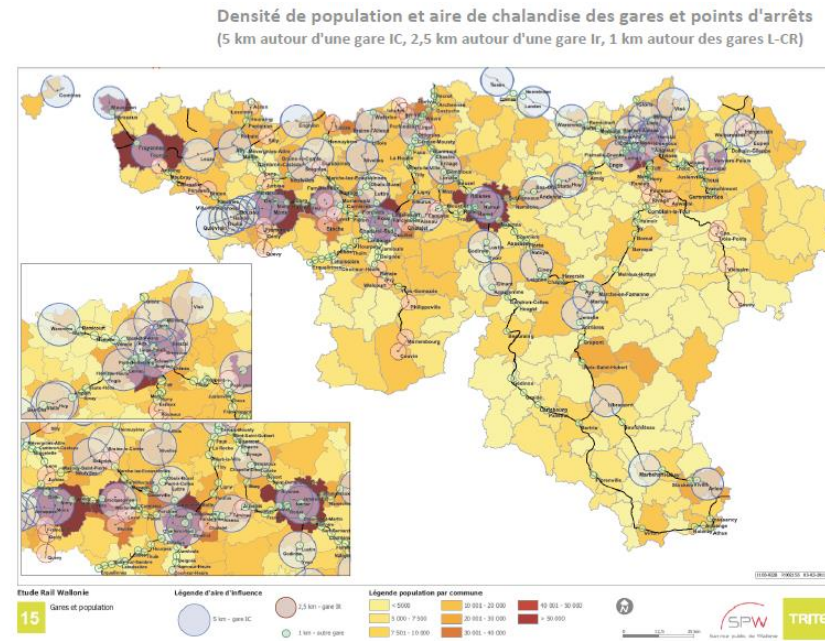
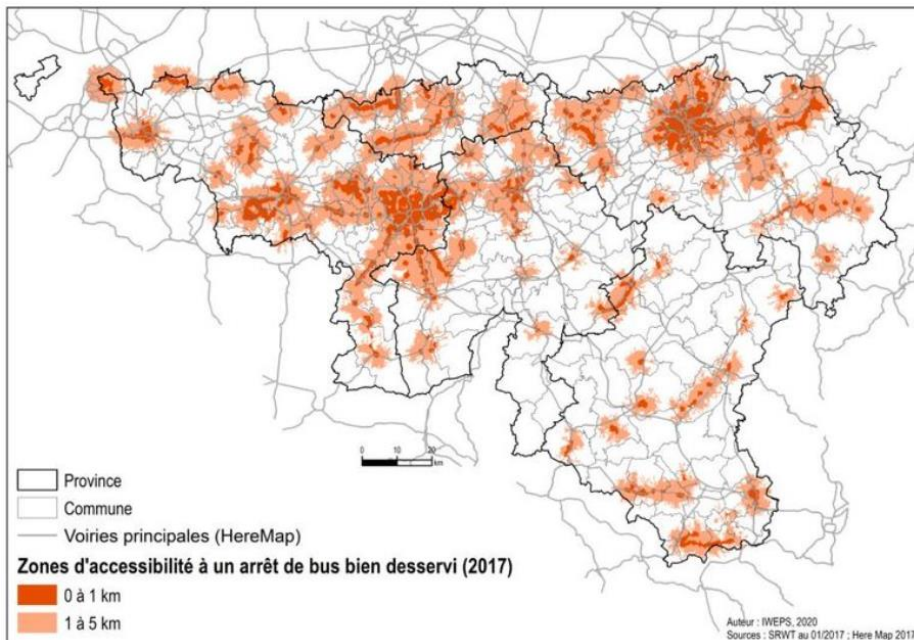
- Augmentation du nombre d'utilisateurs
  - Financements plus diversifiés et stables
  - Plus « motivant » pour les différents pouvoirs publics et opérateurs
  - Plus de lisibilité et de cohérence pour les utilisateurs
- Initiatives plus pérennes financièrement et opérationnellement
  - Meilleure intégration dans l'écosystème mobilité

# LES IMRA



## Constats récurrents

- Des zones desservies de manière inégale par les différents transports collectifs classiques
- Réseau cyclable en évolution mais peu dense
- Des publics cibles et fragilisés sans solutions de déplacement



# En conséquence

- En conséquence une multiplication des initiatives, **pas toujours pérennes !**



MOBILESEM



*En route vers le ...*  
**Permis de conduire théorique**

**2023**  
 FORMATIONS POUR  
 DEMANDEURS D'EMPLOI ET  
 ÉTUDIANTS

DU 30/01 AU 03/02	Demandeurs d'emploi
DU 24/04 AU 28/04	Demandeurs d'emploi
DU 03/07 AU 7/07	Étudiants
DU 4/09 AU 8/09	Étudiants
DU 6/11 AU 10/11	Demandeurs d'emploi

Infos et inscriptions  
 0474/941354  
 pcs@leuze-en-hainaut.be

SALLE TESLA - MAISON DE L'EMPLOI  
 Rue d'Ath 33A (1er étage) - Leuze-en-Hainaut




- **IMRA** = Initiative de Mobilité Rurale Alternative

L'offre de « mobilité alternative » se compose de solutions de mobilité autres que les réseaux TC structurants et la voiture individuelle. Ces mobilités alternatives permettent des déplacements jusqu'à des destinations spécifiques ou servent à rabattre vers les pôles TEC et SNCB.

- **Objectifs variés**

Insertion sociale, mise à l'emploi, donner une alternative à la voiture, desservir les zones isolées, services médicalisés → *pleinement dans la thématique de la mobilité inclusive*

- **Public varié**

Personnes âgées, personnes en situation de précarité sociale et économique, enfants et adolescents, PMR et plus largement tous les habitants des zones moins ou mal desservies

- **Formes variées**

Localité, ASBL, CPAS...




# Diversité des initiatives

Catégorie	Objectif	Type de véhicule	Public cible	Opérateur(s)	Exemples de services	
<b>0. Mobilité citoyenne</b>						
0.1	Transport individuel	Autonomie, déplacement individuel (alternatif)	Voiture, camionnette, scooter, vélo, marche	Tous publics, parfois ciblé (demandeurs emploi etc.)	Acteurs variés: citoyens eux-mêmes, Région wallonne, associations...	<p><b>Formations:</b> permis de conduire, apprentissage vélo, usage des TP...</p> <p><b>Mise à disposition de véhicules :</b> Location de voitures, scooters ou vélos (élec.)</p> <p><b>Autopartage :</b> Cambio, Wibee,</p> <p><b>Auto et vélo partage entre citoyens:</b> Cozywheels , Getaround</p> <p><b>Exemple:</b> formations Pro Velo et MobilEsem, MultiMobil, tous à pied...</p>
0.2	Transport individuel "partagé"	Autonomie et optimisation de l'usage de véhicules individuels	Voiture, camionnette, vélo électrique....	Tous publics	Région wallonne (cadre), associations, entreprises, administrations	<p><b>Covoiturage :</b> Carpool.be, ...</p> <p><b>Autostop:</b> VAP, COVOIT'STOP...</p>



OCT 09 2024 14:00



**Je me lance (formation débutant)**

Liège

VOIR L'ÉVÈNEMENT →

OCT 09 2024 14:00




**Ma ville à vélo**

Assesse

VOIR L'ÉVÈNEMENT →

**FORMATION AU PERMIS DE CONDUIRE THEORIQUE**



FORMATION À DESTINATION DE DEMANDEURS.EUSES D'EMPLOI IMPLIQUÉ.E.S DANS UN PROCESSUS D'APPRENTISSAGE DU FRANÇAIS.

ORGANISÉ PAR L'ASBL MULTIMOBIL ET LE CIEP

Plus d'infos au 059/880.981 julie.lamety@multimobil.be



auto-ecole-sociale.be

Scooter vers l'emploi

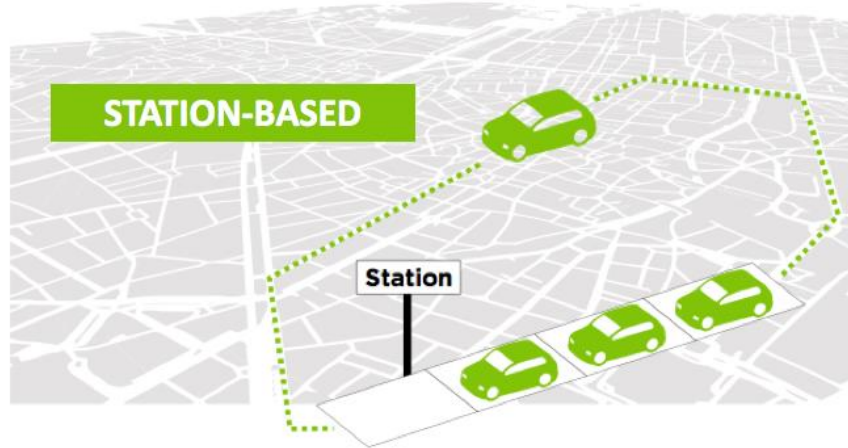



**ECHAFAUDAGE**  
CENTRE D'INSERTION  
SOCIOPROFESSIONNELLE

N° d'agrément CISP-070

# Diversité des initiatives

- Autopartage



wibee

Je passe à

<p><b>uno</b> partagez votre voiture en toute simplicité avec vos voisins</p>	<p><b>uno plus</b> partagez votre voiture avec au boîtier et un badge</p>
<p><b>business</b> partagez votre voiture ou une partie de votre flotte</p>	<p><b>collectivity</b> partagez vos véhicules fans votre commune ou association</p>



cozy wheels

QUELS VÉHICULES POUVEZ-VOUS PARTAGER ?



VÉLO CARGO      VÉLO ÉLECTRIQUE      VÉHICULE UTILITAIRE      VOITURE      VOITURE ADAPTÉE



La voiture des voisins

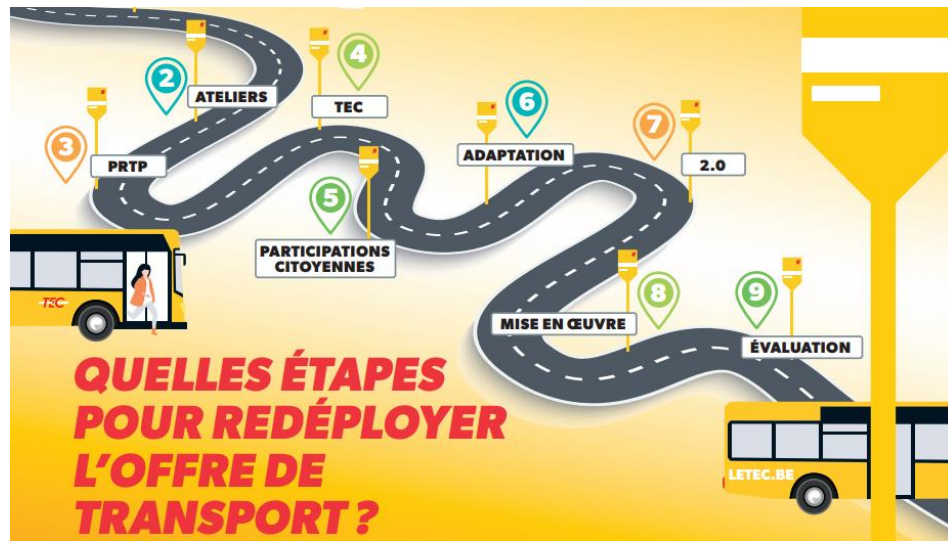


getaround



Catégorie	Objectif	Type de véhicule	Public cible	Exemples de services
<b>1. Transport collectif</b>				
1.1 Transport collectif régulier ouvert à tous	Desserte régulière (régulier = selon un horaire prévu à l'avance)	Bus, train, véhicules min 8 places + chauffeur	Tous publics, adaptation PMR limitée	Bus TEC (lignes classiques ou express), trains, <b>Proxibus</b> , desserte TEC P+R
1.2 Transport collectif régulier scolaire		Tous	Réservé aux élèves	<b>Transport scolaire</b> (TEC, bus, taxis, véhicules particuliers, opérateurs privés...)
1.3 Transport collectif régulier réservé à un public précis		Tous	Réservé à un public précis	<b>Navette Crealys</b> (réservée au personnel du zoning), ramassage du personnel, Navettes de transport d'entreprise de type GSK...

## Redéploiement de l'offre de transport TEC

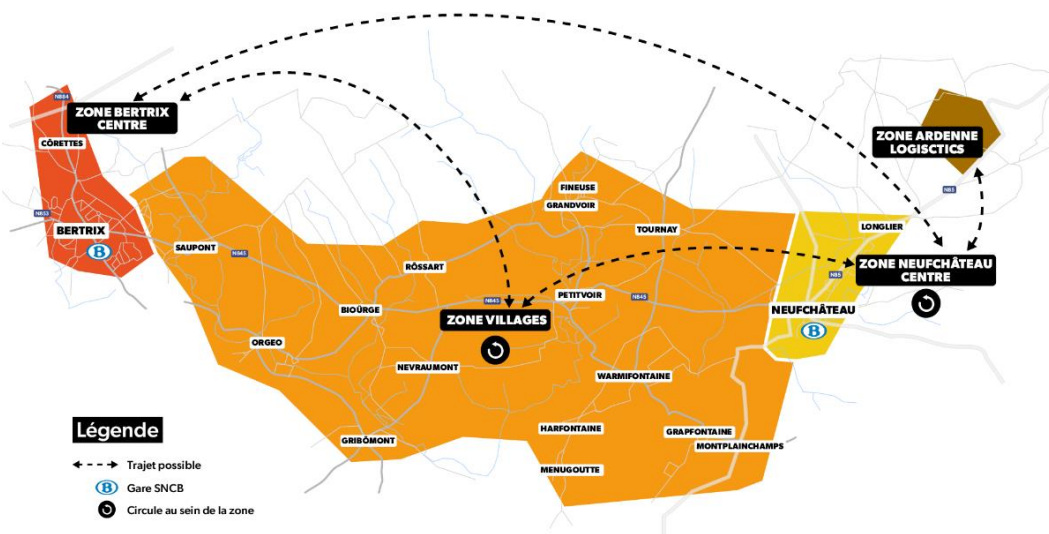


**Le service du Proxibus à Ottignies-Louvain-la-Neuve, c'est fini : « Ça n'avait pas de sens de le maintenir »**



# Diversité des initiatives

2. Transport collectif à la demande, tous publics						
2.1	Transport public à la demande	Desserte à la demande de pôles non desservis par le transport régulier	Tous	Tous publics	TEC, RW, sociétés de taxis, services soutenus par FlexiTEC	<b>Tec à la demande</b> Telbus Taxis sur l'espace public, véhicules de loc. avec chauffeur, et taxis collectifs
2.2	Autre transport collectif à la demande, non spécialisé	Rabattement vers le transport public régulier			Pouvoirs locaux (communes, CPAS...), ASBL (bénévoles), Croix-Rouge...	<b>Taxis sociaux</b> T'Conduses, télé service Télé-Service Plombières, nombreux CPAS, parfois véhicules adaptés PMR Transport d'intérêt général (STIG): taxis opérés par commune, CPAS...
3. Transport à la demande, individuel spécialisé						
3	Transport à la demande, individuel spécialisé (y compris STIG)	Déplacements à la demande nécessitant un véhicule et/ou accompagnement adapté	Tous, adapté PMR ou chauffeur formé à l'accompagnement	PMR (y c. seniors) et public fragilisé	Associations...	<b>Véhicules sanitaires légers (VSL); Véhicules adaptés PMR (lourd ou léger); Ambulances;</b> Chauffeur formé à l'accompagnement de personnes fragilisées...; Chauffeur avec brevet secouriste; Exemples: Télé-Entraide Herve, Alteo, Taxi Seniors (Beauchevin), bus "Bon pied bon oeil", centrale des moins mobiles de MobilEsem



- D1 Louvain-la-Neuve ;
- D2 Gembloux / Sombreffe ;
- D3 Bertrix - Neufchâteau ;
- D4 Florenville / Jambonne ;
- D5 Etalle ;
- D6 Virton.



**TAXI SOCIAL**  
Comines-Warneton

## PAF :

- Trajet inférieur ou égal à 8 Kms : forfait de 2,60 € par course (un aller/retour est considéré comme deux courses distinctes)
- Autres trajets : 0,35 €/Km. Le total de la course sera arrondi à la dizaine de centimes inférieure.

# Une série d'obstacles identifiés

## Obstacles opérationnels

- Difficulté à établir des partenariats efficaces et durables
- Manque de complémentarité avec les autres IMRA
- Absence de coordination des initiatives locales
- Méconnaissance de la demande

## Obstacles économiques & financiers

- Difficultés de trouver des financements pérennes
- Difficulté d'allouer des budgets à la mobilité, surtout quand ce n'est pas la priorité principale de l'association
- Souvent des montants peu élevés et sur des périodes assez courtes

➔ multiplication par moment des sources de financement (public et privé)

## Obstacles structurels

- Le territoire couvert par les associations pas toujours adapté aux réalités de mobilité
- De nombreux agréments doivent être obtenus, ce qui est chronophage et coûteux
- Le public bénéficiant des initiatives peut être limité par les restrictions de financement

# Les faiblesses du système

- **IMRA peu pérennes**

Perte de l'expérience et des compétences

Initiatives recommencent à zéro là où d'anciennes IMRA ont disparues

- **Démarches énergivores**

Beaucoup d'énergie et de moyens dans l'administratif et dans l'élaboration d'outils plutôt que dans l'opérationnel

- **Peu de mutualisation entre les IMRA**

Matériel parfois sous-utilisé et rarement mutualisé

Peu d'échange de documents ou de bonnes pratiques

- **Services redondant sur des territoires proches**

Chaque commune a son service d'intérêt général (taxi social)...

Difficulté à établir des partenariats efficaces et une complémentarité avec les autres IMRA

- **Public souvent trop restreint**

Public bénéficiant des initiatives peut être limité par les restrictions de financement (âge, conditions sociales économiques, limites géographiques,...)

- **Peu de complémentarité avec le transport régulier**

# Diversité des financements

## Fonds européens

- Fond social européen (**FSE**)
- Fond européen de développement régional (**Feder**)

## Fonds fédéraux

- SPF Emploi, travail et concertation sociale – Mesure **Sine** pour l'engagement d'un travailleur (Economie d'insertion sociale)

## Fonds régionaux

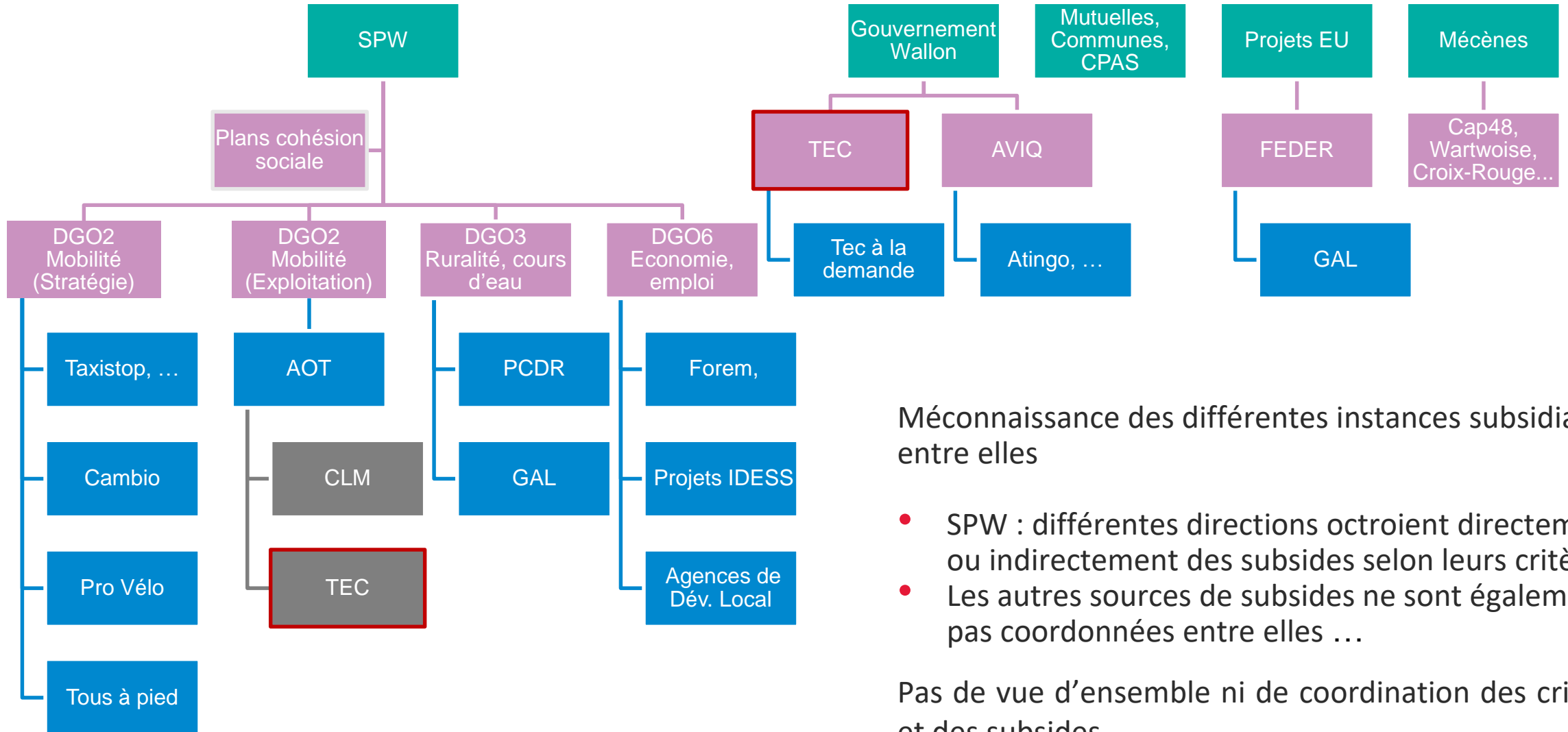
- Subsidés ponctuels des différents ministères (mobilité, ruralité, emploi, aide sociale, ...)
- Fonds **IDESS**
- Forem – Points **APE**
- Subventions du Plan de cohésion sociale

## Fonds locaux

- Fonds communaux
- CPAS, Mutuelles
- Fonds privés, comme la Fondation Chimay-Warsoise, sponsoring
- Paiements de prestation (transport à la demande)

IDESS : Initiatives de développement de l'emploi dans le secteur des services de proximité à finalité sociale  
APE : Aide à la Promotion de l'Emploi

# Arborescence du financement



Méconnaissance des différentes instances subsidiantes entre elles

- SPW : différentes directions octroient directement ou indirectement des subsides selon leurs critères
- Les autres sources de subsides ne sont également pas coordonnées entre elles ...

Pas de vue d'ensemble ni de coordination des critères et des subsides.



- **Exemple 1: GAL (2017)**  
principalement taxis sociaux

- IDESS
  - Subside de fonctionnement 1 500€
  - Mesure SINE (personnel) 9 000€
  - Points APE (personnel) 19 693€
  - Autres interventions SINE 10 000€
- AVIQ 3 000€
- Contribution communale
  - 1€ /an par habitant 18 000€

+ Recettes des transports

- **Exemple 2 : ASBL (2017)**

## Sources de financement :

- Fondation Warthoise
- Subsidés APE
- Cabinets Ministériels
- Recettes formation permis pratique et théoriques
- Communes adhérentes à la Charte
- Subside projet vélo
- Plan Cohésion Sociale art. 18
- *Activa (plan impulsion)*

# Centrales de mobilité et accompagnement

## Période charnière



contexte budgétaire  
restreint



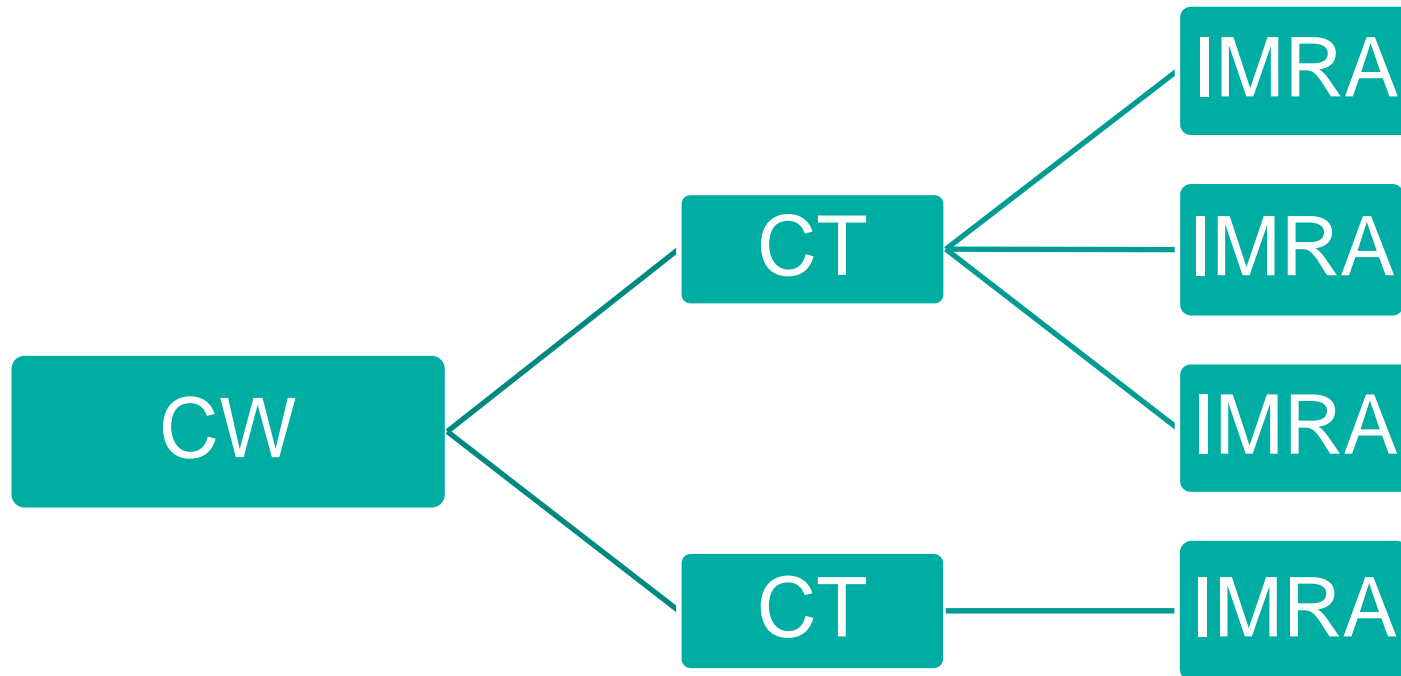
Les nouvelles technologies  
qui apportent des solutions  
nouvelles

- **Objectifs pragmatiques**

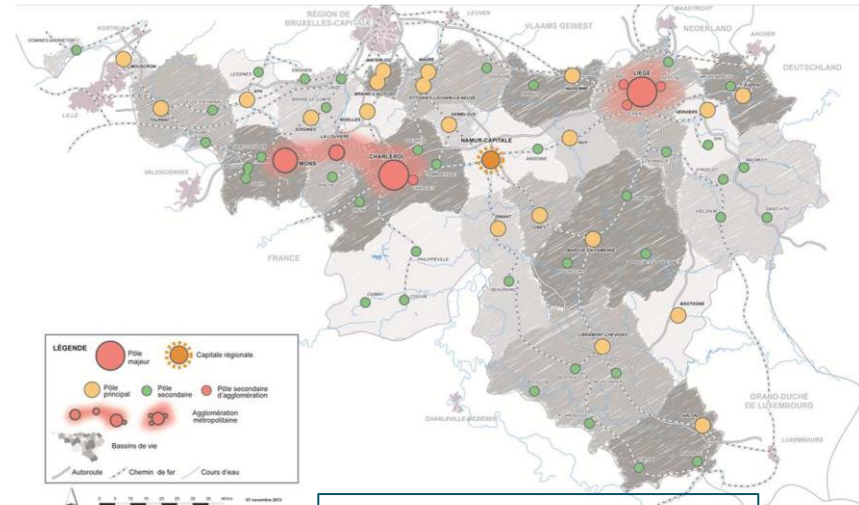
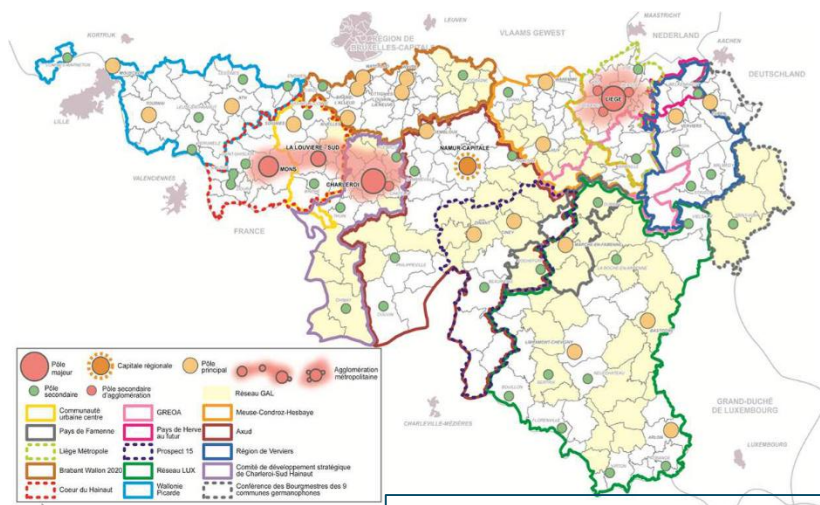
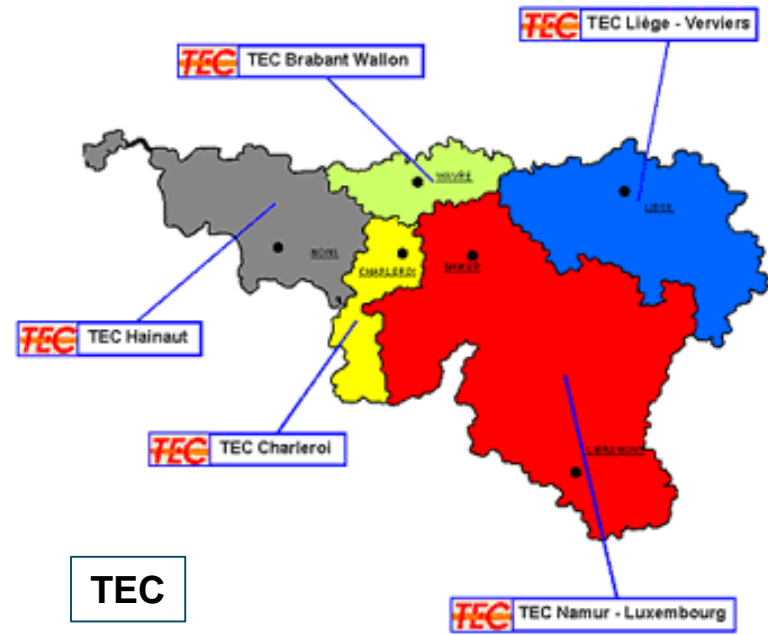
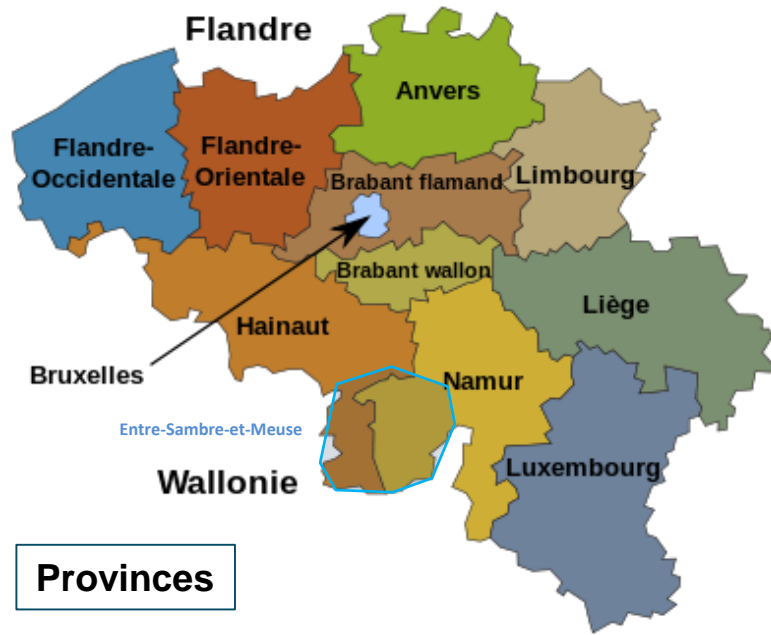
- ✓ Optimiser l'utilisation des subsides: « faire plus et mieux avec autant »
- ✓ Pérenniser les IMRA efficaces
- ✓ A terme couvrir les besoins sur tout le territoire en complément des services et transports classiques

# Etude 2017 : Coordination sur 2 niveaux

- Coordination territoriale « CT » (supra-communale) des IMRA locales : proximité des IMRA, connaissance du terrain et des acteurs
- Coordination Wallonne « CW » (niveau régional) : relais avec cabinet, SPW, SRWT et entre les coordinations territoriales



# Etude 2017 : Territoire >< Réalité de la mobilité

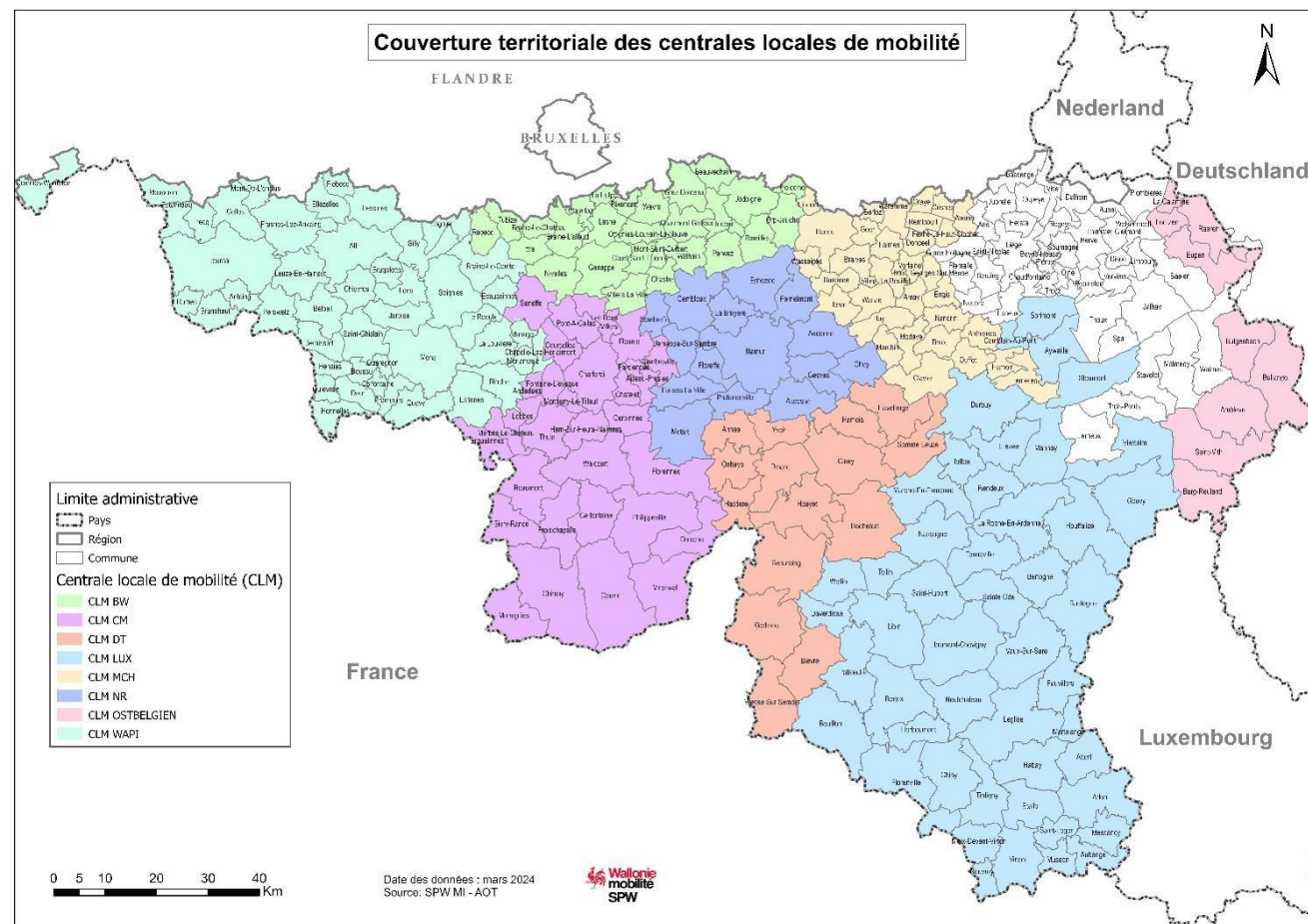




Coordination régionale reprise au niveau de l'AOT

Des CLM répartis sur l'ensemble du territoire wallon :

- Mobilesem – Charleroi Métropole
- CAPN – Mobilité – arrondissements de Namur et Dinant ;
- Forum de la Mobilité – Province de Luxembourg ;
- CAPBW – Mobilité en Brabant Wallon
- Fahrmit – CRM-W – Communauté germanophone ;
- Multimobil – zone Wallonie Picarde



# Exemple de Mobilesem

- CLM précurseur depuis une dizaine d'années
- De nombreux services développés au fur et à mesure de l'année



## Transport à la demande

Accéder à toutes les infos mobilité de votre région et bénéficier d'une aide dans l'organisation d'un transport à la demande non-urgent.



## Co-planification du taxi social communal

Répondre aux besoins des communes de garder leur taxi social actif sur leur territoire tout en économisant la charge de la gestion par la mutualisation.



## Formations Conduite

Des formations permis de conduire théorique, des remises à niveau du code de la route, de l'écoconduite ou de l'accidentologie.



# Exemple de Mobilesem



Formation à la pratique du vélo



Conseil vélo



Contrôle et réglages de vélos



Atelier réparation vélo



Accompagnement dans le développement d'une politique vélo au sein de l'entreprise, l'association, l'école, ...



Mise en place d'un système d'autopartage entre voisins



Lire et Écrire

**Un peu de prospective pour finir**

# Une mobilité de demain inclusive ?

- Navettes autonomes



## La mobilité de demain : partagée, durable, inclusive

Et si les progrès en matière d'autonomisation des véhicules étaient mis au service d'une mobilité plus inclusive ? Telle est l'ambition de la Communauté d'Intérêt dédiée au Véhicule Automatisé (CIVA)

## Navette autonome

Découvrez la mobilité du futur et utilisez les navettes autonomes de Terhills.



L'Usine Nouvelle

### Le véhicule autonome selon Renault dévoilé à Roland Garros

Le véhicule autonome selon Renault dévoilé à Roland Garros. A l'occasion de l'édition 2024 du tournoi de tennis de Roland Garros, Renault va...





**Merci de votre attention**

