



LA FORMATION DES FORMATEURS-RICES EN ALPHA À LIRE ET ECRIRE

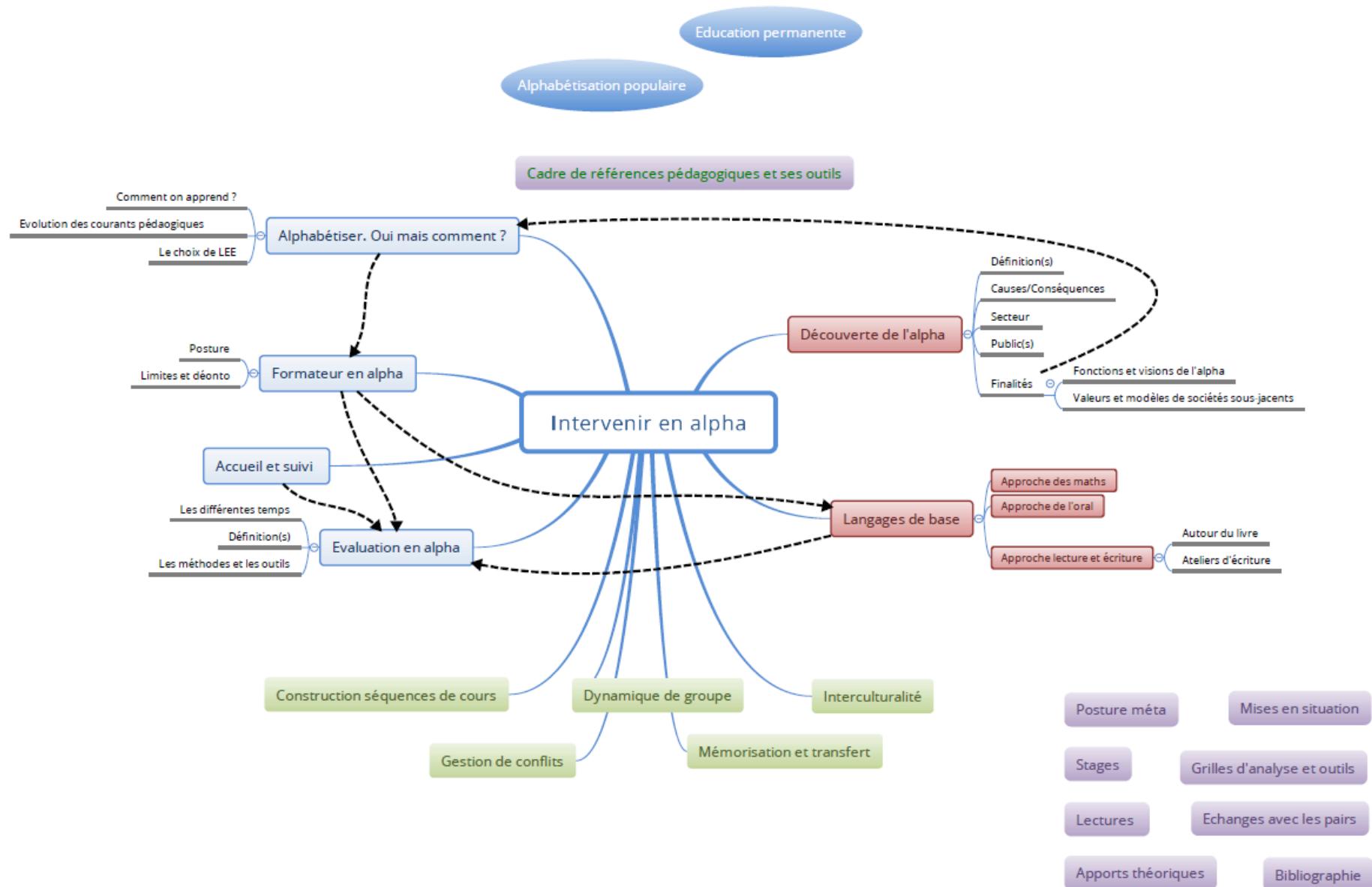
DELPHINE VERSWEYVELD LIRE ET ECRIRE NAMUR ASBL

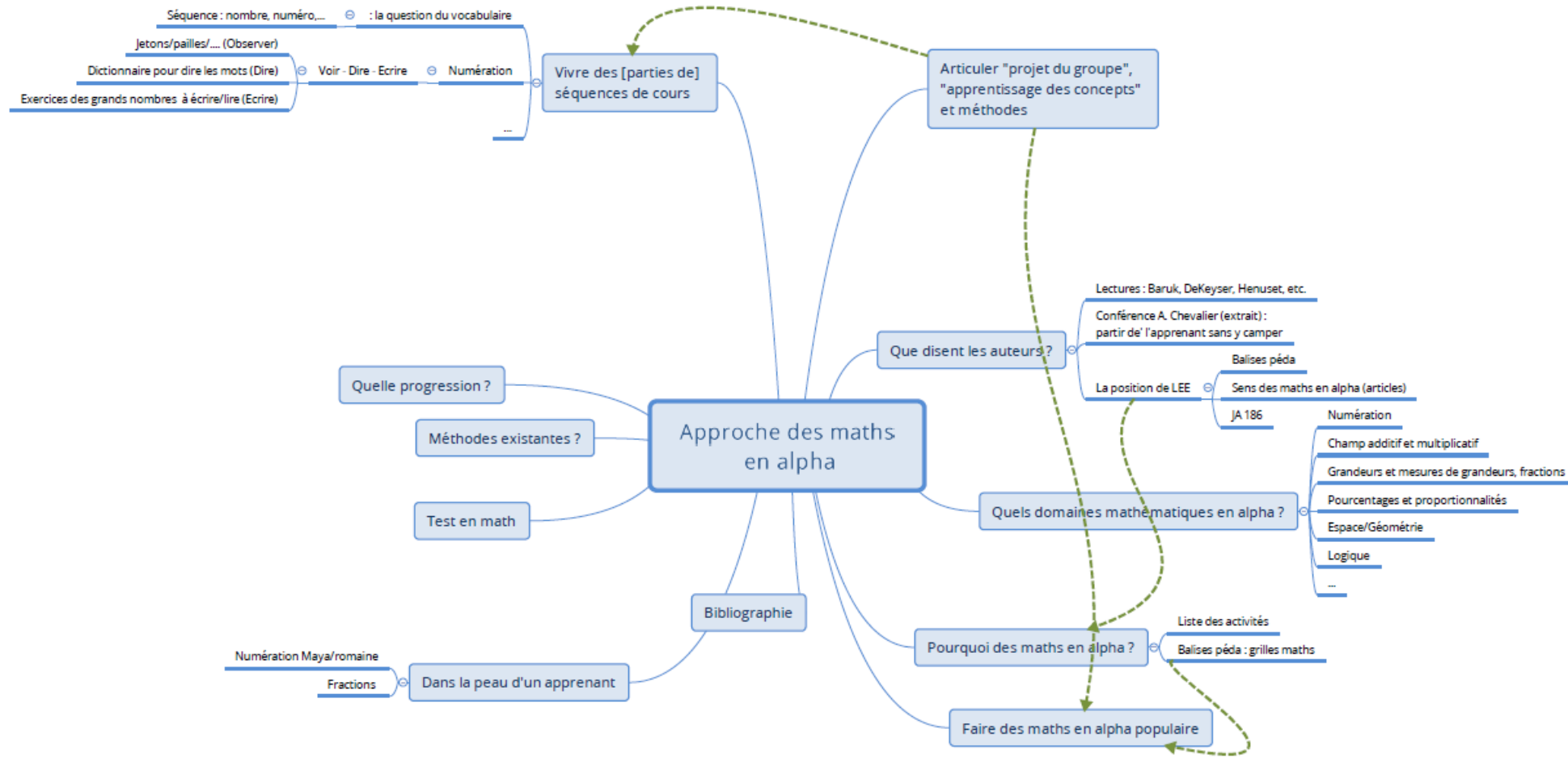
INTRODUCTION

- La formation de base
- La formation continuée
- Une expérience particulière : les formations maths
- La posture du formateur-riche de formateurs

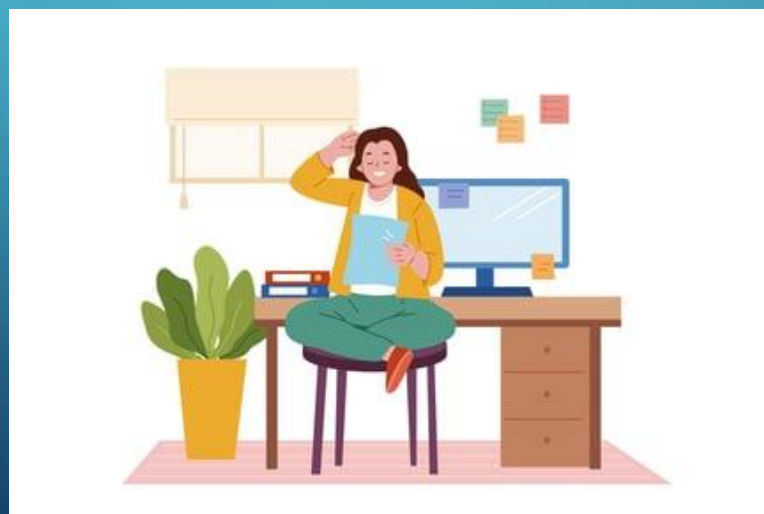
LA FORMATION DE BASE







LES FORMATIONS CONTINUÉES



LES FORMATIONS CONTINUÉES

- <https://lire-et-ecrire.be/Formations-continuees>
- https://lire-et-ecrire.be/Formations-continuees?debut_nextevents=-1#pagination_nextevents

LA MISE EN PLACE DE FORMATIONS EN MATHS



DOMAINES D'APPLICATION:

- un pain à 3/4 €

3 pains sur 4

Proportionnalité
- Mots / Idée

SON

homonyme

Perception

Prepère tout → la majorité
- objets → figures géom.

3/4 gâteau

On divise en 4 parts égales et on en consomme 3

3 morceaux sur 4
- grandeurs

Capacité

manière

durées

longueurs

surfaces

solides

3/4 d'heure

3/4 de temps

Imite 3/4 de
- Remise de grandeurs → Transf. de monnaie

Transformat. à l'unité de monnaie.

Les fractions en action en situation.

LA POSTURE DU FORMATEUR-RICE DE FORMATEURS

