



EVALUER LA QUALITÉ DES ACTIONS D'ALPHABÉTISATION

Une longue histoire internationale

LA QUALITÉ

- Une question qui n'est pas nouvelle!
- Une question travaillée avec nos partenaires associatifs internationaux et d'autres pays européens – avec le soutien de l'Europe
- Une question indissociable de revendications politiques pour le droit de tous à l'alphabétisation



UNE QUESTION INSCRITE DANS LES MISSIONS DE LIRE ET ÉCRIRE

- *Attirer l'attention de l'opinion publique et des pouvoirs publics sur la persistance de l'analphabétisme et sur l'urgence d'en combattre les causes et d'y apporter des solutions*
- *Promouvoir le droit effectif à une alphabétisation de qualité pour tout adulte qui le souhaite*
- *Développer l'alphabétisation dans une perspective d'émancipation et de participation des personnes et de changement social vers plus d'égalité*



UNE QUESTION TRÈS RÉGULIÈREMENT TRAITÉES DANS LE JOURNAL DE L'ALPHA

- Avril 1994 Journal de l'alpha N° 84 *L'évaluation* (Présentation du 1^{er} Label qualité)
- Novembre 2000 Journal de l'alpha N°119 actes de la rencontre d'apprenants « *Un droit pour tous – un cadre pour évoluer vers plus de qualité* »
- Février mars 2001 Journal de l'Alpha N° 121 *la validation des compétences*
- Septembre 2006 Journal de l'Alpha N° 154 consacré aux *Critères de qualité*
- Septembre 2008 Journal de l'Alpha N° 165 *L'évaluation formative*
- Septembre 2009 Journal de l'Alpha N° *Quelles revendications pour l'alpha ?*
- Septembre 2010 Journal de l'Alpha N° consacré à la préparation et à la participation à la 6^{ème} Conférence internationale de l'éducation des adultes *CONFINTEA VI*
- Septembre 2011 Journal de l'Alpha N°180 *A quoi sert l'alpha. l'impact de l'alphabétisation auprès des apprenants adultes.*
- Avril-juin 2016 Journal de l'Alpha 202 *Créations de référentiels pour la formation*



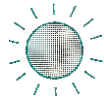
Je me sens plus
libre, plus confiant, plus fort

Image de soi et relations avec des proches

Je vois mieux
où je vais, les portes
s'ouvrent, j'avance



Ici, c'est comme
une famille



Je sors de chez
moi, je parle avec
d'autres, je ne
suis plus seul

Je parle mieux,
je comprends mieux, je lis mieux,
j'écris mieux

Savoirs et compétences de base

Je réponds au tél.,
j'utilise l'ordinateur,
je regarde la télé,



Je gère mon temps,
je prends le bus,
le métro,
l'avion

Je lis mon courrier,
le compteur d'électricité,
je sais qui m'écrit



Insertion sociale, vie quotidienne

Je vais à la banque,
dans les magasins,
à la commune



Je fais du
sport

Je peux m'expliquer
avec le médecin,
l'avocat

Je vais au Forem,
je veux trouver du travail

Insertion professionnelle, travail

Je comprends mieux
ce que mon patron
me demande



Je vais entrer
en formation



J'ai mon permis
de conduire



Je peux suivre les
devoirs de mes enfants,
je parle avec l'institutrice

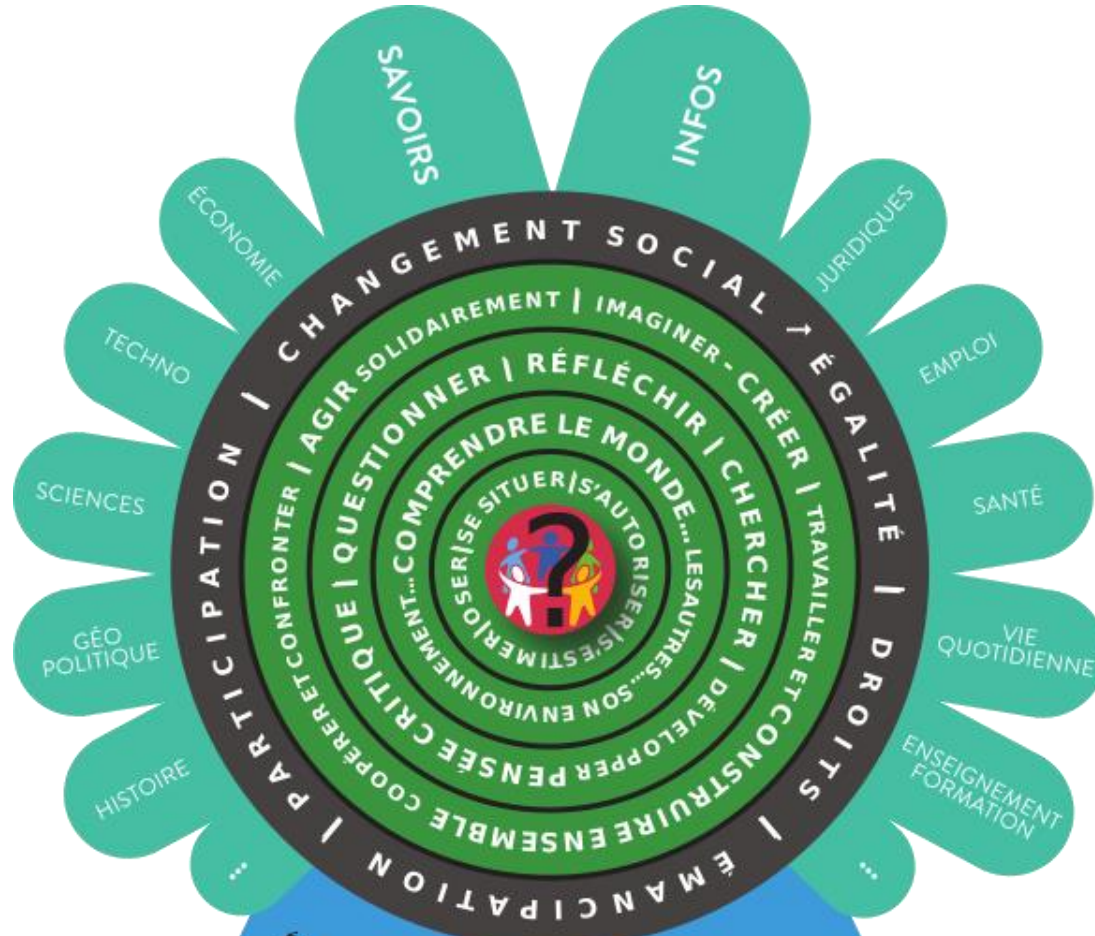
Participation citoyenne, école, culture



Je comprends mes
droits, comment
fonctionne la
Belgique, je
manifeste

J'écoute des chansons,
je regarde des films en
français. Je vais en
bibliothèque





ET DANS NOS PARTICIPATION A DES PROJETS INTERNATIONAUX ET EUROPÉENS

- Dans le cadre de partenariats européens
 - *2000 - Un cadre pour évoluer vers plus de qualité - critères*
 - *2006 - un cadre pour évoluer vers plus de qualité - processus*
 - *2012 - Manifesto. la voix des apprenants en Europe revendications auprès des politiques et des associations*
 - *2012 - Charte pour le formateur*

- Dans un cadre international – en lien avec l'UNESCO
 - *Base de référence mondiale pour l'alphabétisation des adultes : WRITINGS THE WRONGS/CORRIGER UNE INJUSTICE.*
Processus initié par les ONG d'ActionAid et Campagne Mondiale pour l'Education pour guider les gouvernements dans la poursuite de l'objectif fixé par l'UNESCO de réduire de moitié l'analphabétisme des adultes au cours de la décennie 2005-2015.
 - *Charte internationale des apprenants adultes*
Participation des apprenants à la préparation et à la présentation à la 6^{ème} conférence internationale de l'Education des adultes
CONFINTEA VI



QUELS INDICATEURS DE QUALITÉ POUR LES ACTIONS D'ALPHABÉTISATION ?

En 1992, un premier label de qualité est introduit par
l'organisme anglais de coordination
de l'alphabétisation et des savoirs de base (ALBSU)



- Un entretien personnel et confidentiel avant le début de la formation
- Une possibilité de formation à proximité de son domicile
- Au moins 4h de cours par semaine
- Un nombre de formateurs par apprenants approprié (6 à 8 pour les débutants)
- Le respect de son identité culturelle
- Un plan de formation négocié
- Une évaluation régulière de ses progrès
- Une possibilité d'accès à d'autres formations ce qui nécessite suivi et orientation
- Une possibilité d'accès à un diplôme
- Une formation assurée par un formateur ayant reçu une formation conforme aux critères de qualité reconnus au niveau national
- L'accès à du matériel pédagogique approprié
- Une formation qui tienne compte du contexte d'apprentissage



De premières interrogations :

- *Pouvons-nous les reprendre tels quels ?*
- *Quels choix posent-ils ?*
- *Quels sont les critères que l'on devrait modifier/rajouter pour s'inscrire dans la perspective émancipatrice d'alphabétisation populaire de LEE ?*

Mais aussi:

Pourquoi si peu de pratiques d'évaluation de nos actions, alors que de nombreux outils existent?

- *Complexité de l'acte d'évaluation ?*
- *Difficulté de lui donner un sens en lien avec nos finalités?*
- *Remise en cause de nos approches pédagogiques ?*
- *Remise en cause de notre pouvoir ?*



UN CADRE POUR ÉVOLUER VERS PLUS DE QUALITÉ - CRITÈRES

En 1998-1999, Lire et Ecrire Bruxelles participe au projet de construction de critères de qualité pour l'alphabétisation, coordonné par NALA, l'agence irlandaise pour l'alphabétisation.

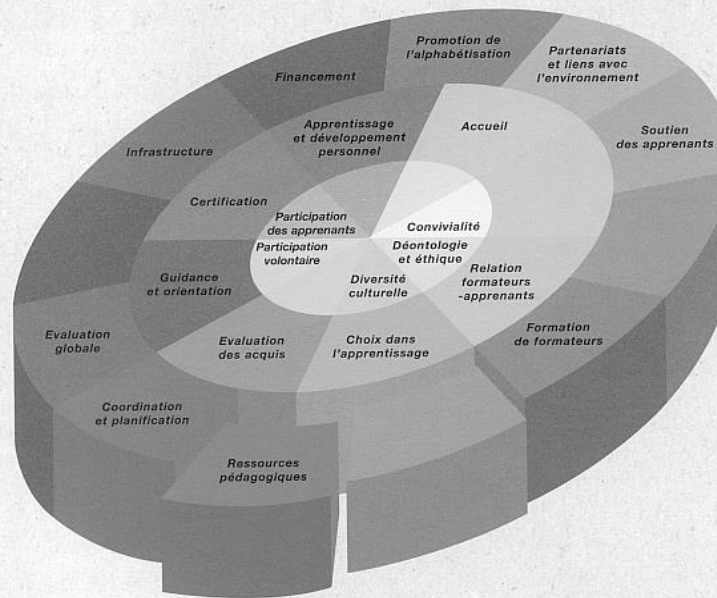
Dans ce cadre une affiche et un livret « *Un cadre pour évoluer vers plus de qualité* » sont produits et vont servir de base de travail pour préparer un colloque avec les apprenants.



Le journal de l'alpha

PÉRIODIQUE BIMESTRIEL - BUREAU DE DÉPÔT: BRUXELLES X

NOVEMBRE 2000 • N°119



Alphabétisation: **un droit pour tous**
Un cadre pour évoluer vers plus de qualité

Actes de la Rencontre du 8 septembre 2000 à Bruxelles



Plus de 170 apprenants se réunissent au Botanique pour une journée de présentation de leurs réalisations (maquettes, films, BD, Récits, Escargot des critères, ...) de débats et d'échanges sur ce que devrait être une alphabétisation de qualité et transmettre leurs revendications aux représentants des administrations et des politiques.

Des ateliers le matin

- Aller au cours ce serait plus facile si ...
- Pourquoi allons-nous au cours d'alpha ?
- De quels formateurs avons-nous besoin ?
- Y a-t-il un droit à l'alphabétisation pour tous ?
- Comment montrer ce que nous savons ?
- Ma formation est finie, qu'est-ce que je fais ?

Des interventions témoignages et revendicatives d'apprenants et d'« officiels » l'après-midi dont déjà une intervention d'Alain Kock sur la reconnaissance des compétences.



UN CADRE POUR ÉVOLUER VERS PLUS DE QUALITÉ - PROCESSUS

- ❑ En 2005-2006 Lire et Ecrire poursuit la collaboration avec ses partenaires européens et coordonne un projet « *ressources pour l'alphabétisation* » qui vise à répertorier les outils et publications produits dans le cadre de projets européens mais qui restent souvent peu accessibles aux formateurs malgré leur intérêt.
- ❑ Dans ce cadre elle organise notamment un séminaire européen avec un « Atelier Qualité » dans lequel sont présentés et discutés des projets irlandais, belges, écossais, suisse et anglais.



EN CONCLUSION DE CET ATELIER

Des points clés

- Rester centré sur l'apprentissage et la formation. **Les processus qualité ne sont pas une fin en soi.** L'objectif est d'améliorer la situation pour les apprenants et l'apprentissage.
- Améliorer la qualité nécessite des **processus qui impliquent toutes les parties prenantes dès le début** même si les différents participants ont différentes cultures managériales et politiques.

Des questions

- Comment assurer la qualité dans un secteur sous-financé ?
- Quels sont de bons indicateurs pour la qualité? Quels sont les signes que nous faisons du bon travail ? quels processus qualité sont les plus appropriés pour nos actions ?



ENQUÊTE AUPRÈS DES APPRENANTS

LES LACUNES DE LA FORMATION

- Des satisfactions: si ce n'était pas bien, je ne serais pas ici
- Des satisfactions mais des progrès insuffisants par rapport aux motivations liées à la vie quotidienne, à l'insertion professionnelle, à l'implication dans la scolarité des enfants
- Demandes d'autres contenus de formation: l'informatique, les mathématiques, la Belgique et la culture
- Des progrès insuffisants au niveau des savoirs de base : apprendre plus et mieux
 - Des temps de formation plus longs
 - Un apprentissage plus en lien avec leurs besoins et désirs (mise en cause de la constitution des groupes)
 - Un questionnement sur ce qu'est apprendre et comment apprendre
- Quelques éléments sur l'offre de formation (accès, transport, matériel,)



QUELLE QUALITÉ POUR QUELLE ALPHABÉTISATION ?

Aucun référentiel (de qualité, de compétences, de formation, d'évaluation, ...) ne se construit sans choix de société.

- Choix de finalités, d'objectifs, de conception de l'alphabétisation, de modes d'actions, ...
- Choix des **principes** qui guident nos actions et sur lesquels s'appuient les démarches qualité, choix des **critères**, choix des **indicateurs**, choix des **processus**,...

Choix toujours idéologiques - déterminés par des enjeux sociétaux liés aux contextes historiques, géographiques et politiques.



UN CADRE POUR ÉVOLUER VERS PLUS DE QUALITÉ – PRINCIPES

- Droit à suivre les cours de manière volontaire (non obligatoire)
- Code éthique de confidentialité de respect et de confiance
- Respect des différences culturelles et sociales
- Environnement « adult-friendly » basé sur l'interaction sociale (tant pour l'apprentissage que pour la gestion)
- Participation des apprenants à tous les aspects de l'organisation, y compris l'évaluation



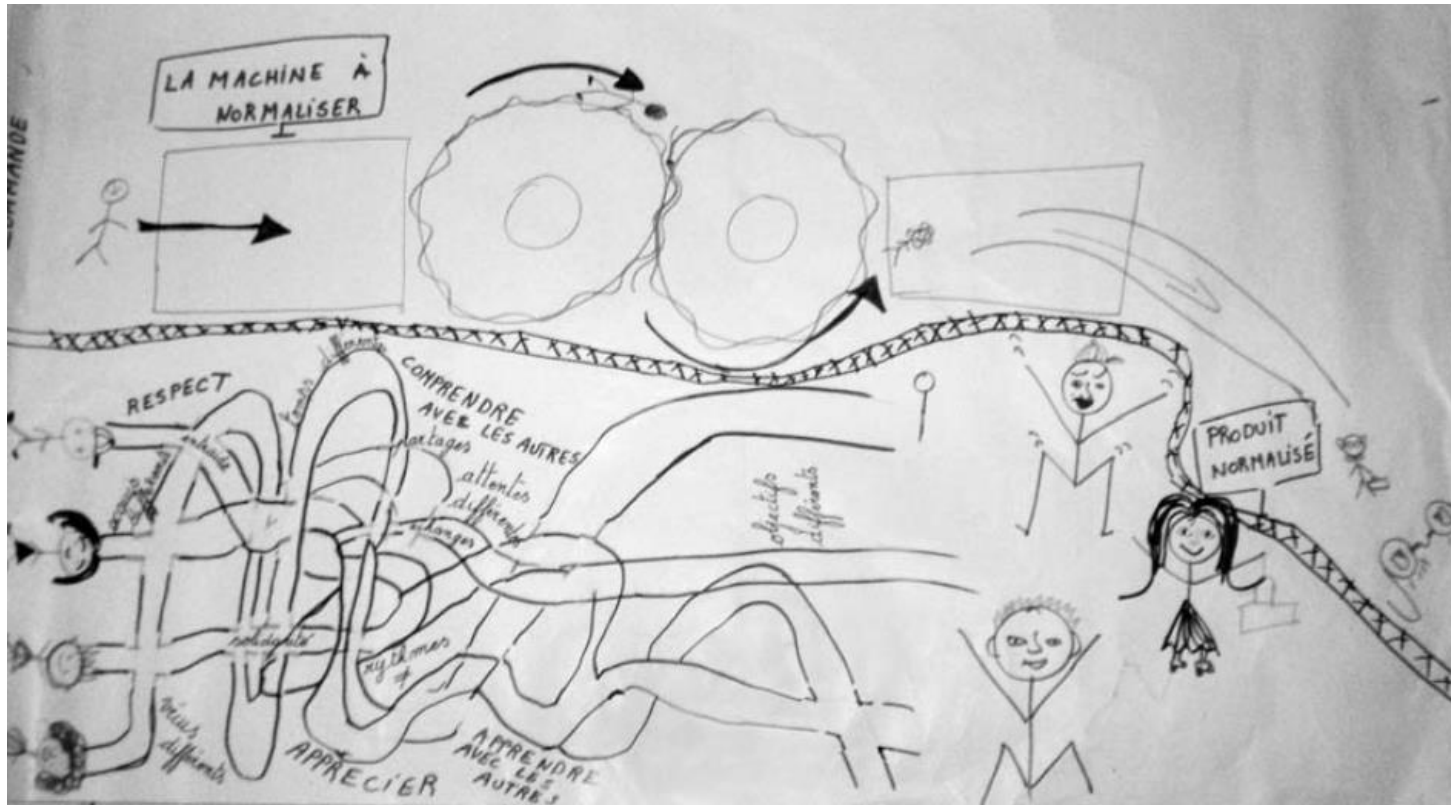
ET DE NOUVEAUX TRAITEMENT DANS LE JOURNAL DE L'ALPHA

- Libertés et Contraintes
- Etat social actif
- Alpha pour tous!?

Les critères de qualité construits et évalués de manière participative dans nos différents projets et actions sont de plus en plus en contradiction avec les choix politiques et administratifs d'aujourd'hui.



LIBERTÉ D'APPRENDRE... APPRENDRE POUR LA LIBERTÉ MANIFESTE POUR UNE ALPHABÉTISATION ÉMANCIPATRICE



AUX IMPACTS RÉELS

(vidéo)



[Voir en ligne...](#)



CHARTRE DES CROISEMENT DES SAVOIRS PRÉREQUIS

- Avoir conscience qu'un changement est nécessaire
- Considérer chacun comme détenteur de savoirs
- Ne pas être seuls
- Se placer ensemble dans une position de recherche



En explicitant ces choix, en précisant les intentions et les buts, les référentiels permettent de sortir de l'implicite et d'ainsi soutenir les processus de formation et la participation, améliorer l'évaluation, faciliter la communication, ...

Cependant, lorsqu'ils sont utilisés comme outil administratif de gestion de flux de chômeurs, de migrants ou d'analphabètes, les référentiels de compétences remplissent une fonction d'évaluation normative, centrée sur l'orientation et la sélection, au détriment de leur fonction de formation.



- En explicitant ces choix, en précisant les intentions et les buts, les référentiels permettent de sortir de l'implicite et d'ainsi soutenir les processus de formation et la participation, améliorer l'évaluation, faciliter la communication, ...
- Cependant, lorsqu'ils sont utilisés comme outil administratif de gestion de flux de chômeurs, de migrants ou d'analphabètes, les référentiels de compétences remplissent une fonction d'évaluation normative, centrée sur l'orientation et la sélection, au détriment de leur fonction de formation.



ANALYSER LES IMPACTS DE NOS ACTIONS

- Qu'est ce que l'alphabétisation change ou a changé dans ma vie?
- Les lacunes de la formation : recueil des points de vue des apprenants



Les motivations à se lancer dans l'aventure d'une analyse d'impact, telles que formulées dans une recherche canadienne, sont

- D'appuyer les personnes apprenantes dans leur démarche de formation ;
- De mieux informer et outiller les formateurs pour qu'ils améliorent leurs pratiques
- De sensibiliser les responsables de la formation et de l'encadrement des formateurs ;
- De mettre à disposition des décideurs et des groupes d'intérêts des informations pertinentes pour faire avancer le dossier de l'alphabétisation des adultes



Mesure d'impact du processus d'alphabétisation sur la vie des personnes;

Démarche établie par le groupe de coordination pédagogique:

Timing: pendant une séance de formation

Outil d'animation: Motus

Question posée:

Qu'est-ce que l'alphabétisation (le fait de venir en formation) change ou a changé dans votre vie ?

Animation: formateur / coordinateur

Secrétariat: personnel de l'association

Le jeu Motus est une production de l'Atelier de pédagogie sociale LE GRAIN ASBL. Voici à titre d'exemples, cinq vignettes choisies par un apprenant :



PRECISER NOS ENJEUX AUJOURD'HUI

- **Disposer d'un cadre de travail commun et explicite au mouvement Lire et Écrire**
- **L'alphabétisation populaire comme projet politique et comme pratique pédagogique conformément aux valeurs et à la vision de l'alphabétisation définies par sa Charte.**
- **La réflexivité et la formalisation des pratiques de formations et d'évaluation**
- **La maîtrise, par l'apprenant, de son parcours de formation**
- **La communication avec les partenaires**



CHARTRE DE LIRE ET ÉCRIRE

Se situe dans le champ de l'alphabétisation populaire, soit une alphabétisation qui, dès le début et tout au long du processus d'alphabétisation:

- fait de l'apprentissage de la langue, de la lecture, de l'écriture, du calcul,... un outil d'expression sociale, de prise de parole, de pouvoir sur sa vie, son milieu et son environnement,*
- favorise une approche collective qui privilégie l'ouverture au monde, la rencontre de différentes cultures et leur confrontation constructive,*
- se développe avec la participation des personnes impliquées dans un groupe,*
- privilégie la solidarité et l'autonomie, le développement de la confiance en soi et de l'esprit critique, la capacité d'affronter des situations nouvelles et de réaliser des projets,*
- n'est pas une fin en soi, mais un outil pour atteindre les buts des participants et de l'association.*

